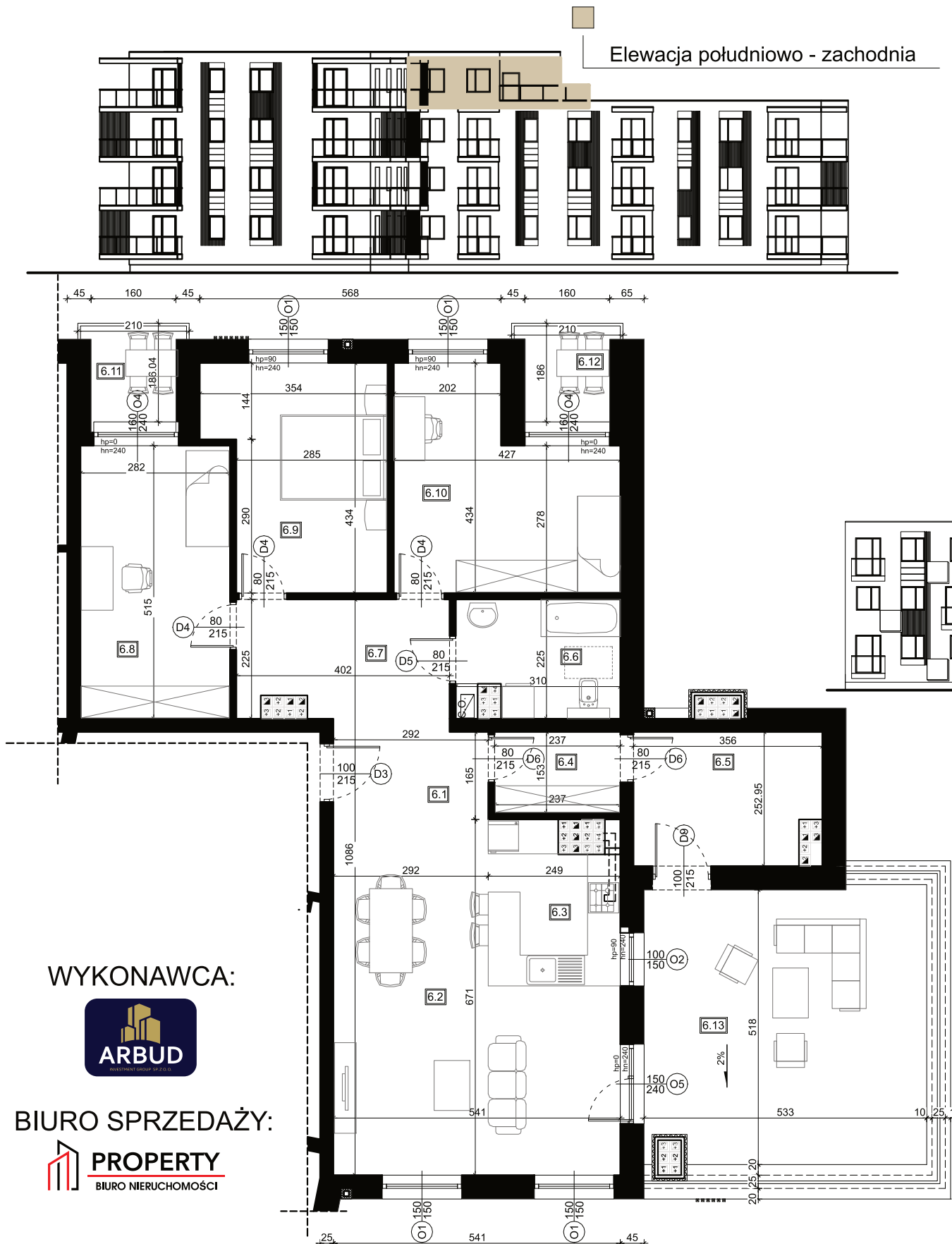




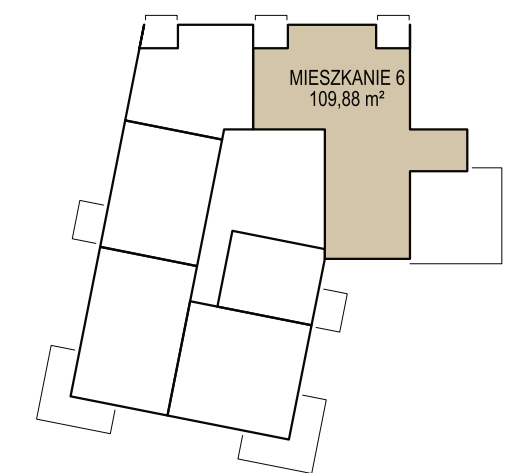
Elewacja południowo - zachodnia

Elewacja południowo - wschodnia

Rzut kondygnacji - lokalizacja

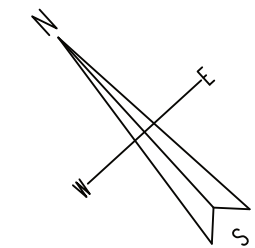


Elewacja północno - wschodnia



Zestawienie pomieszczeń:

6.1	przedsionek	4,77	Płytki gresowe
6.2	salon	28,12	Panele
6.3	kuchnia	6,97	Płytki gresowe
6.4	pom. gospodarcze	3,51	Płytki gresowe
6.5	pom. gospodarcze	8,44	Płytki gresowe
6.6	łazienka	6,51	Płytki gresowe
6.7	korytarz	9,46	Panele
6.8	pokój	14,28	Panele
6.9	pokój	13,06	Panele
6.10	pokój	14,76	Płytki gresowe
6.11	loggia	3,00	Płytki gresowe
6.12	loggia	3,00	Płytki gresowe
6.13	taras	26,51	Płytki gresowe
<b>ŁĄCZNIE MIESZKANIE 6</b>			<b>109,88 z loggiami i tarasem 142,39</b>



WYKONAWCA:



BIURO SPRZEDAŻY:



**UWAGA!**

Rysunki architektoniczno - budowlane należy rozpatrywać wraz z pozostałymi rysunkami branżowymi. Roboty budowlano - instalacyjne muszą być prowadzone z równoległą koordynacją międzybranżową. Przed przystąpieniem do robót wykonawca powinien zapoznać się z całością dokumentacji oraz sprawdzić wymiary w naturze, w razie wątpliwości skontaktować się z architektem lub kierownikiem budowy.

**ARCHITEKTONIKA**  
PRACOWNIA ARCHITEKTONICZNA

Temat projektu: Budowa budynku mieszkalnego wielorodzinnego wraz z wewnętrzną instalacją centralnego ogrzewania, wodociągową, kanalizacją sanitarną, kanalizacją deszczową, teletechniczną, elektryczną, gazową, odgromową, wentylacją mechaniczną oraz zewnętrznym odzikiem instalacji kanalizacyjnej, kanalizacją deszczową wraz ze zbiornikiem retencyjnym, instalacją elektryczną, oraz rozbiórka istniejącego budynku mieszkalnego jednorodzinnego i budynku gospodarczego na działkach nr ewid. 1112, 1114/4, 1114/5, 1104/14, obr. 0004 Dębica, ul. Szkotnia

Lokalizacja: dz. nr ewid. 1112, 1114/4, 1114/5, 1104/14, obr. 0004 m.Dębica, ul.Szkotnia

Temat rysunku: PIĘTRO 3 – MIESZKANIE 6

BRANŻA: ARCHITEKTURA

SKALA: 1:100

ZASTRZEŻENIE: Wszelkie prawa wynikające z ustawy o prawie autorskim i prawach pokrewnych. RYSUNEK NIE MOŻE BYĆ W CAŁOŚCI LUB W CZĘŚCI PRZESYŁANY, UZUPEŁNIANY LUB OSTATYJONY KOMUNIKEM, BEZ PISEMNEJ ZGODY FIRMY ARCH-TEKTONIKA