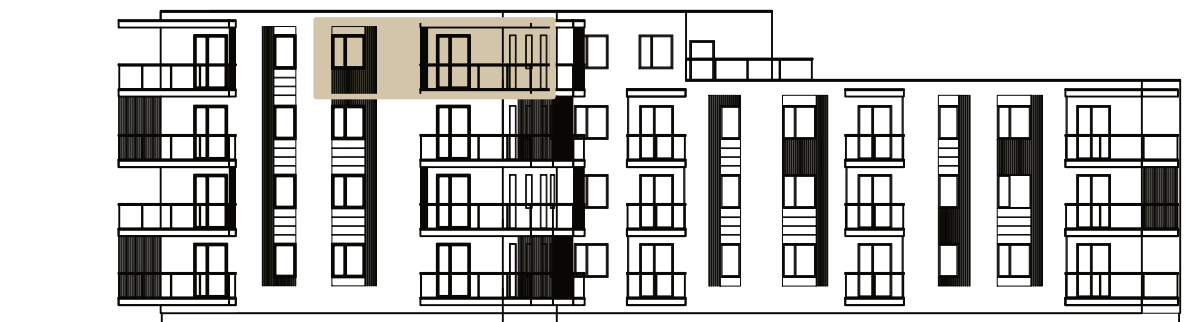




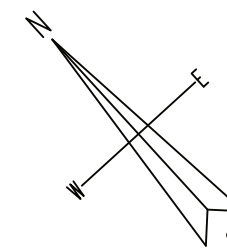
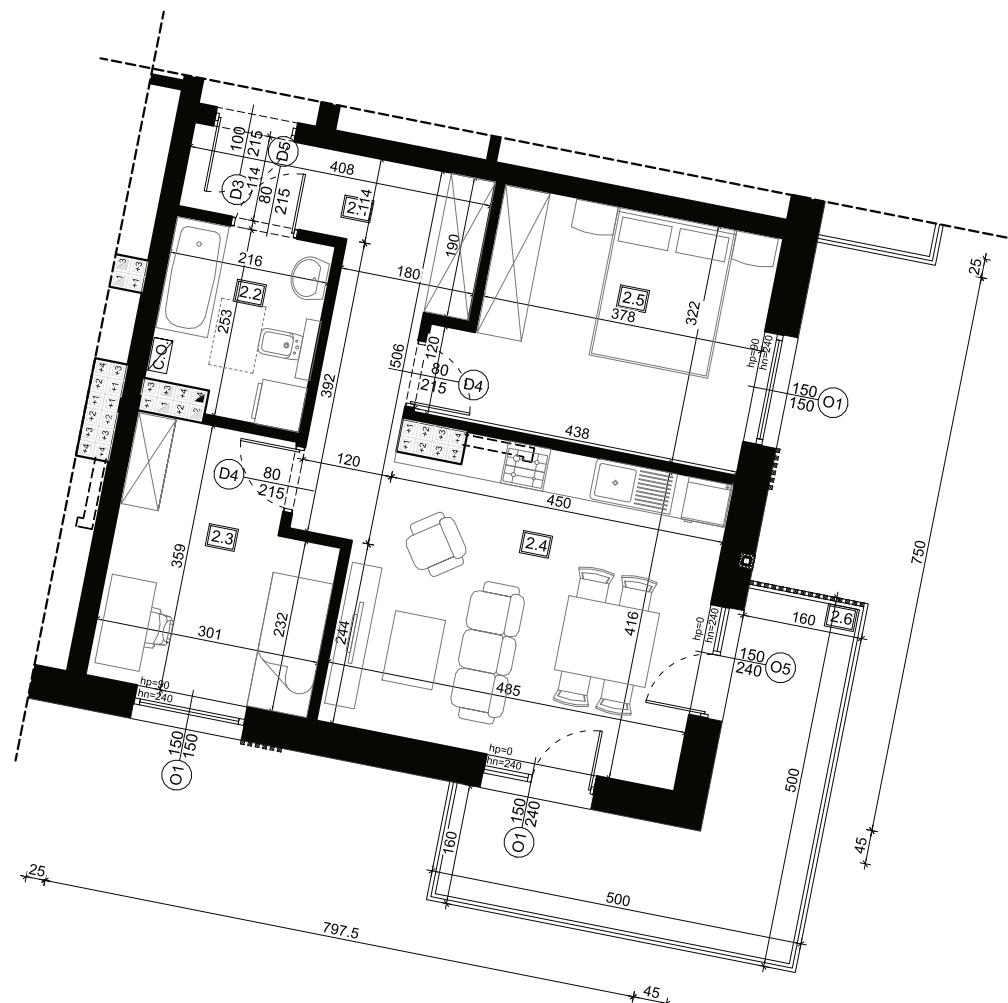
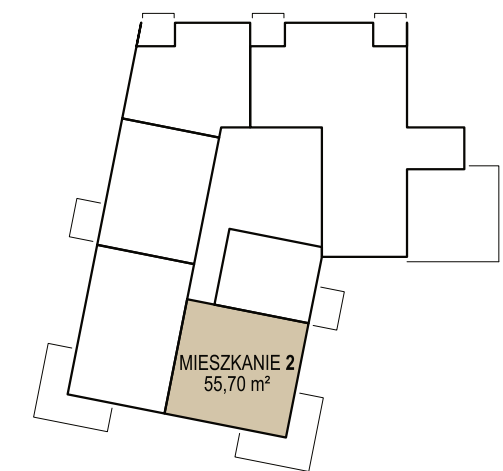
Elewacja południowo - wschodnia



Elewacja południowo - zachodnia



Rzut kondygnacji - lokalizacja



Zestawienie pomieszczeń:

2.1	przedsiónek	8,04	Płytki gresowe
2.2	łazienka	5,04	Płytki gresowe
2.3	pokój	9,53	Panele
2.4	kuchnia + salon	20,43	Panele
2.5	pokój	12,66	Panele
2.6	balkon	13,44	Płytki gresowe
ŁĄCZNIE MIESZKANIE 2		55,70	z balkonem 69,14