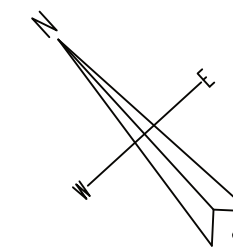
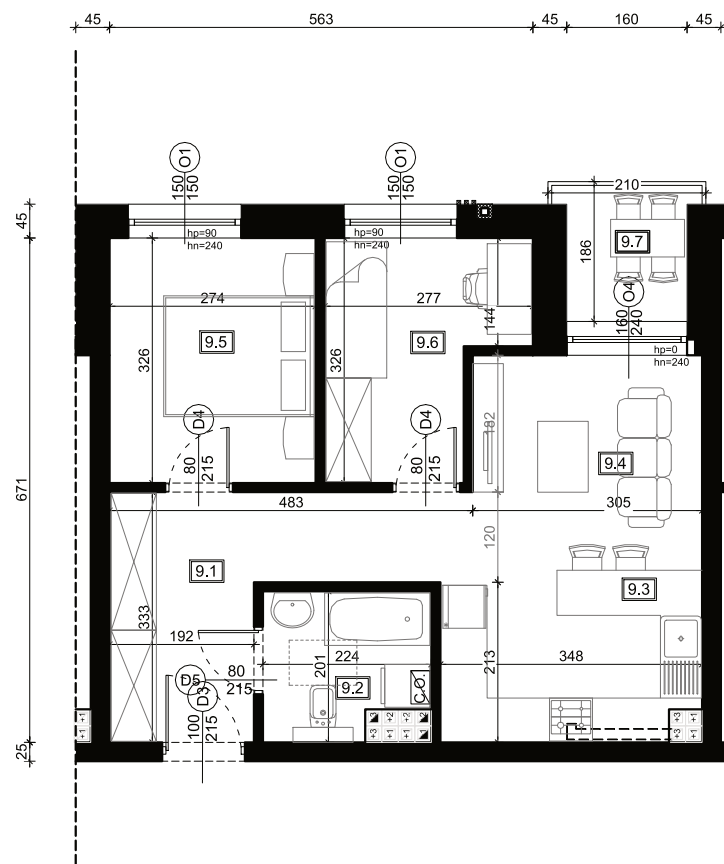
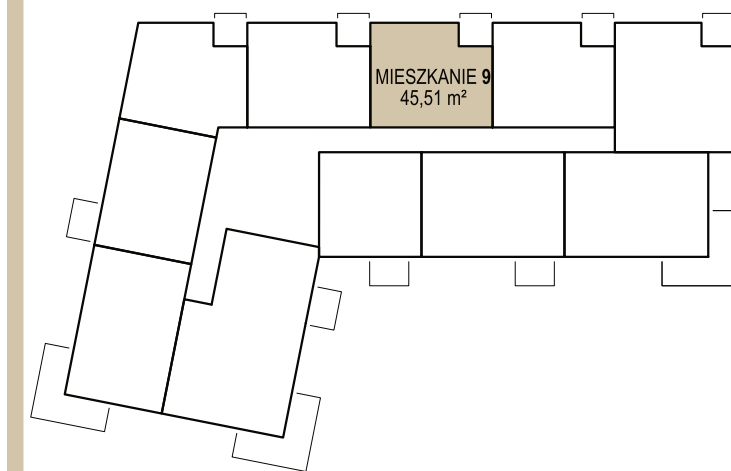




Elewacja północno - wschodnia



Rzut kondygnacji - lokalizacja



Zestawienie pomieszczeń:

9.1	przedsiónek	9.17	Płytki gresowe
9.2	łazienka	3.40	Płytki gresowe
9.3	kuchnia	7.26	Płytki gresowe
9.4	salon	9.68	Panele
9.5	pokój	7.25	Płytki gresowe
9.6	pokój	8.75	Panele
9.7	loggia	3.00	Panele
<b>ŁĄCZNIE MIESZKANIE 9</b>		<b>45,51</b>	<b>z loggia 48,51</b>