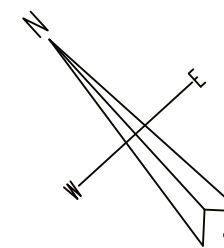
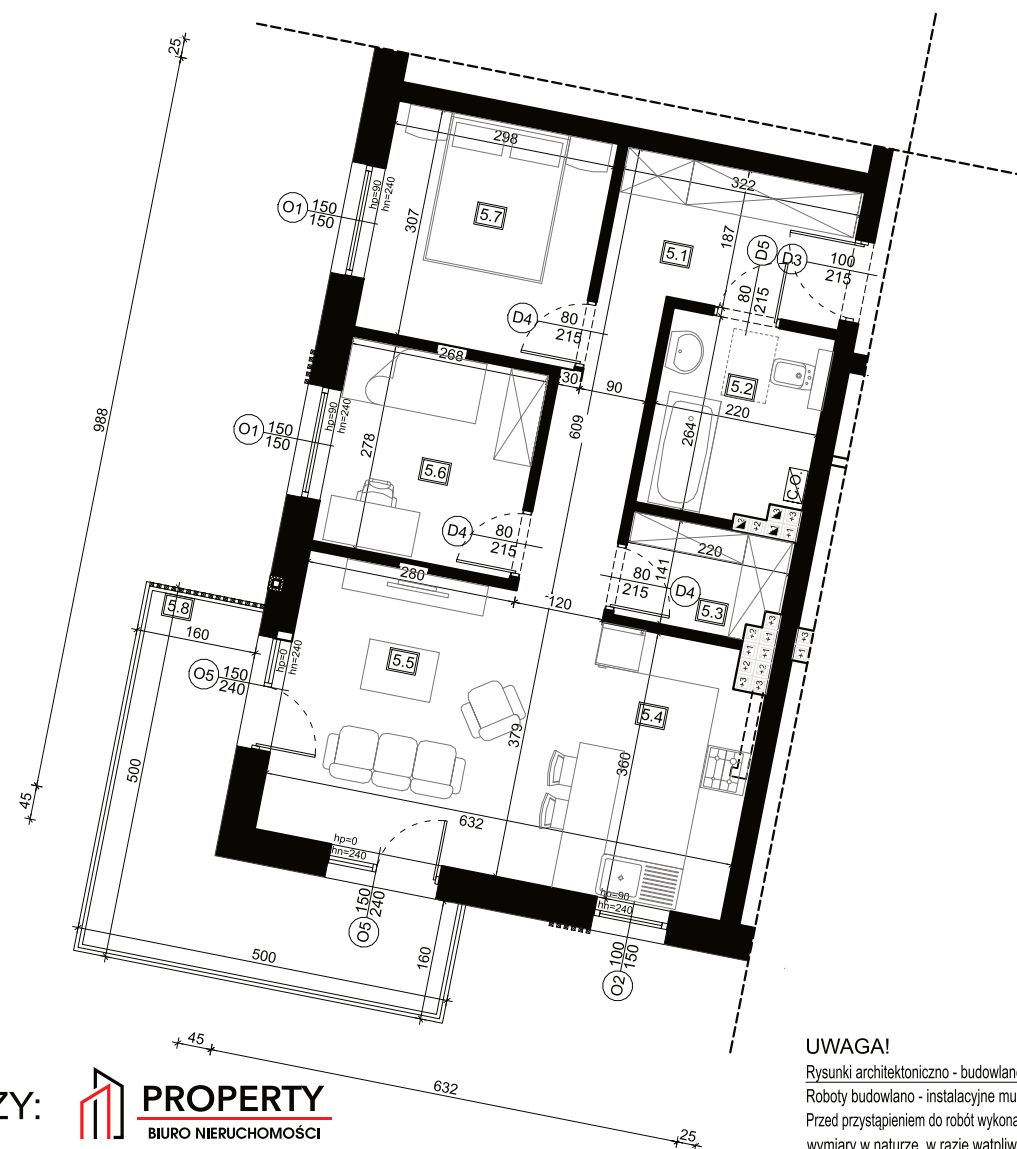
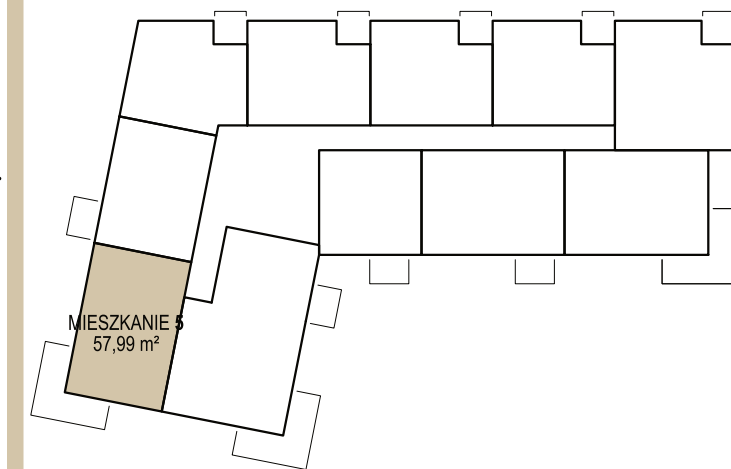




Elewacja północno - zachodnia

Elewacja południowo - zachodnia

Rzut kondygnacji - lokalizacja



Zestawienie pomieszczeń:

5.1	przedsiónek	10,44	Płytki gresowe
5.2	łazienka	5,48	Płytki gresowe
5.3	pom. gospodarcze	2,85	Płytki gresowe
5.4	kuchnia	8,04	Płytki gresowe
5.5	salon	14,92	Panele
5.6	pokój	7,29	Panele
5.7	pokój	8,97	Panele
5.8	balkon	13,44	Płytki gresowe
<b>ŁĄCZNIE MIESZKANIE 5</b>		<b>57,99</b>	<b>z balkonem 71,43</b>

**UWAGA!**

Rysunki architektoniczno - budowlane należy rozpatrywać wraz z pozostałymi rysunkami branżowymi. Roboty budowlano - instalacyjne muszą być prowadzone z równoległą koordynacją międzybranżową. Przed przystąpieniem do robót wykonawca powinien zapoznać się z całością dokumentacji oraz sprawdzić wymiary w naturze, w razie wątpliwości skontaktować się z architektem lub kierownikiem budowy.

WYKONAWCA:



BIURO SPRZEDAŻY:



TEMAT PROJEKTU	Budowa budynku mieszkalnego wielorodzinnego wraz z wewnętrzną instalacją centralnego ogrzewania, wodociągową, kanalizacją sanitarną, kanalizacją deszczową, teletechniczną, elektryczną, gazową, odgromową, wentylacją mechaniczną oraz zewnętrznym odśrodkaniem instalacji kanalizacji sanitarnej, kanalizacji deszczowej wraz ze zbiornikiem retencyjnym, instalacją elektryczną, oraz rozbiórka istniejącego budynku mieszkalnego jednorodzinnego i budynku gospodarczego na działkach nr ewid. 1112, 1114/4, 1114/5, 1104/14, obr. 0004 Dębica, ul. Szkotnia		BRANŻA: ARCHITEKTURA
LOKALIZACJA:	dz. nr ewid. 1112, 1114/4, 1114/5, 1104/14, obr. 0004 m.Dębica, ul.Szkotnia		SKALA: 1:100
TEMAT RYSUNKU:	PIĘTRO 2 – MIESZKANIE 5		

ZASTRZEŻA SIĘ WSZELKIE PRAWA WYNIKAJĄCE Z USTAWY O PRAWIE AUTORSKIM. RYSUNEK MIESZKACZY NIE MOŻE BYĆ W CAŁOŚCI LUB W CZĘŚCI PRZEKAZYWANY, UŻYWKOWY LUB OSTATYJNY KOMUNIKUM, BEZ PISEMNEJ ZGODY FIRMY ARCH-TEKTONIKA