



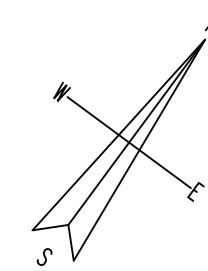
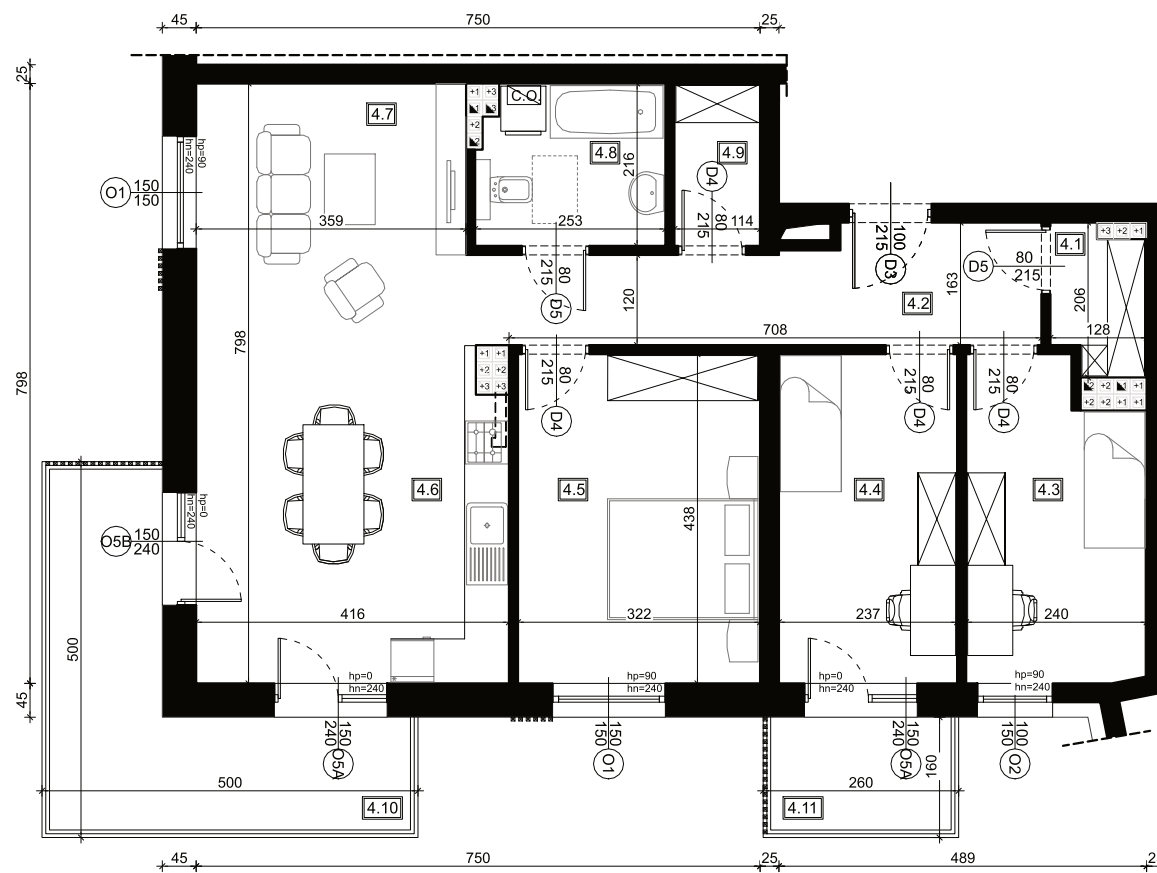
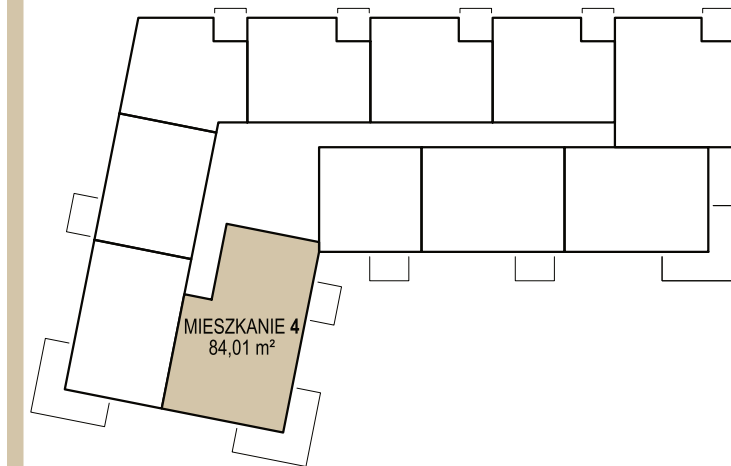
Elewacja południowo - zachodnia



Elewacja południowo - wschodnia



Rzut kondygnacji - lokalizacja



Zestawienie pomieszczeń:

4.1	garderoba	2,06	Płytki gresowe
4.2	korytarz	10,14	Płytki gresowe
4.3	pokój	9,54	Panele
4.4	pokój	10,18	Panele
4.5	pokój	13,89	Panele
4.6	kuchnia	15,97	Płytki gresowe
4.7	salon	14,74	Panele
4.8	łazienka	5,13	Płytki gresowe
4.9	garderoba	2,36	Płytki gresowe
4.10	balkon	4,16	Płytki gresowe
4.11	balkon	13,44	Płytki gresowe
ŁĄCZNIE MIESZKANIE 4			84,01 z balkonami 101,61