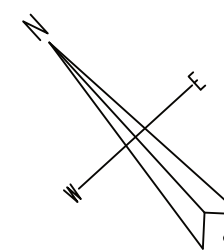
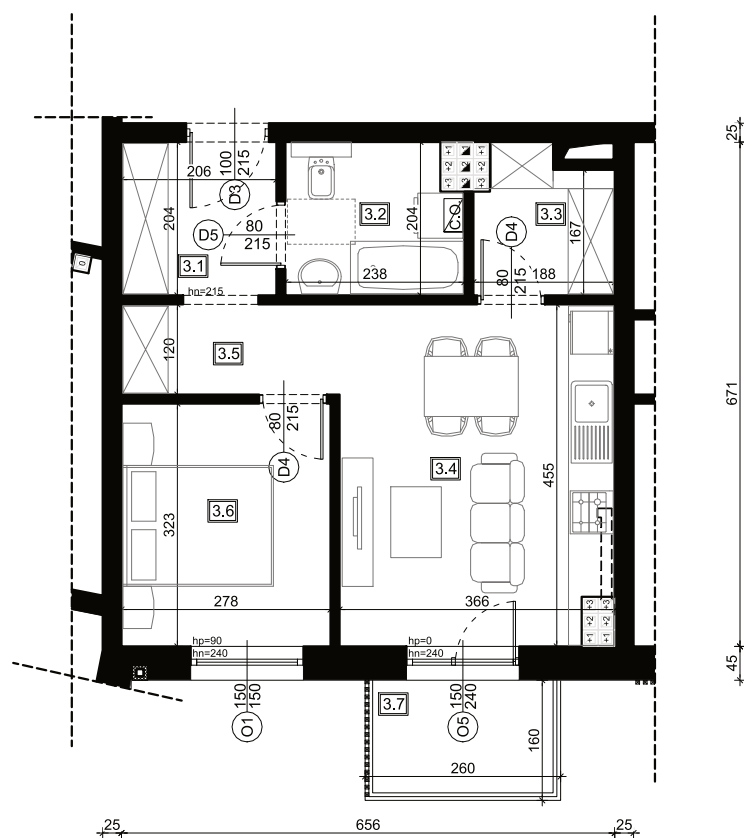
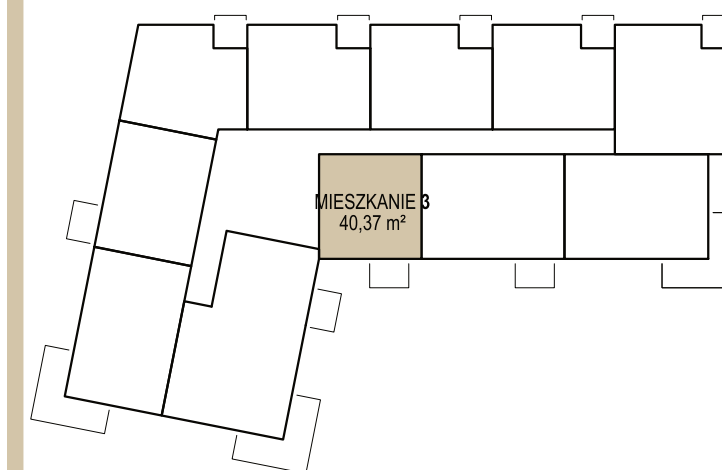




Elewacja południowo - zachodnia



Rzut kondygnacji - lokalizacja



Zestawienie pomieszczeń:

3.1	przedsiónek	4,08	Płytki gresowe
3.2	łazienka	4,49	Płytki gresowe
3.3	pom. gospodarcze	3,27	Płytki gresowe
3.4	kuchnia + salon	16,34	Panele /płytki gresowe
3.5	korytarz	3,39	Panele
3.6	pokój	8,80	Panele
3.7	balkon	4,16	Płytki gresowe
ŁĄCZNIE MIESZKANIE 3			40,37 z balkonem 44,53