



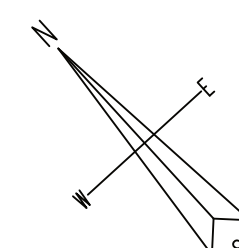
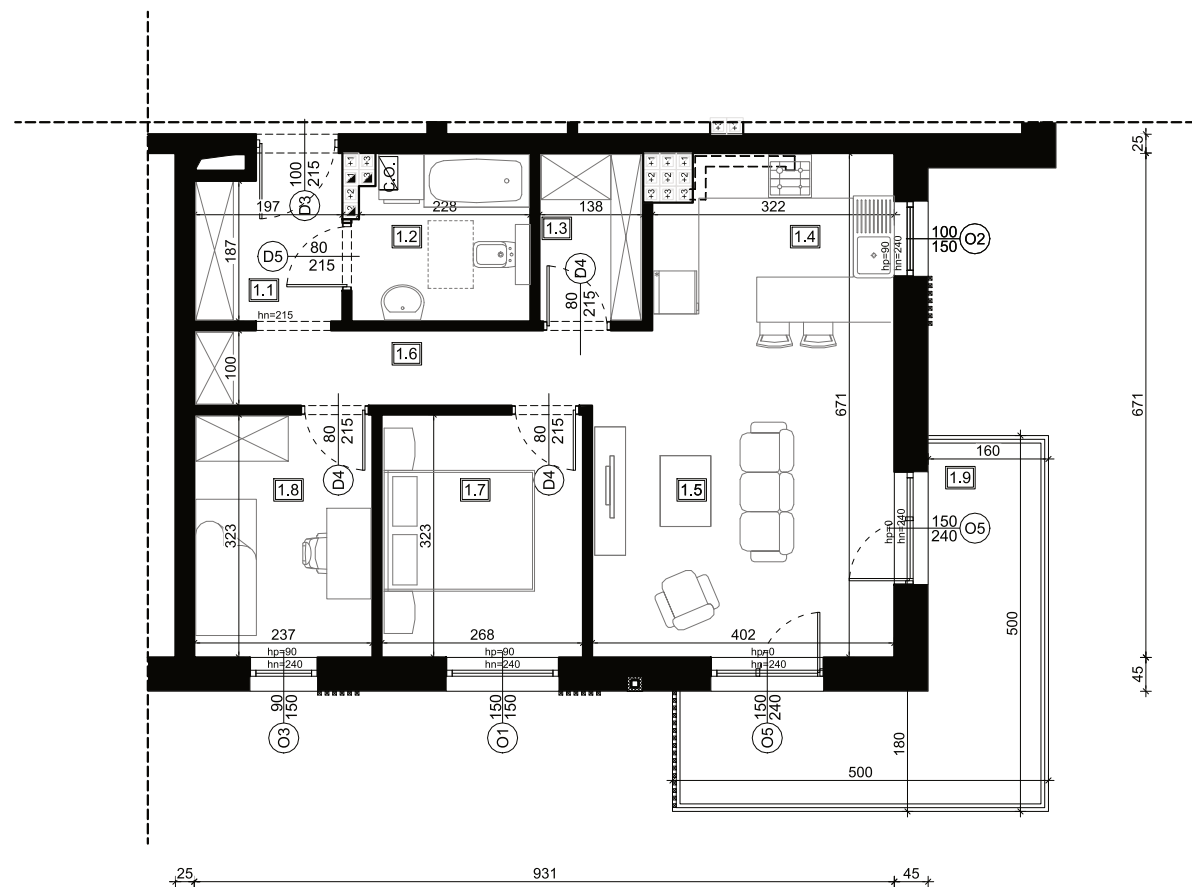
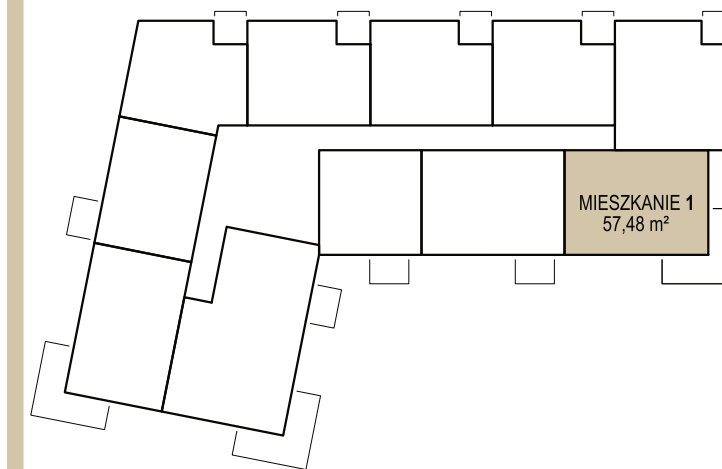
Elewacja południowo - zachodnia



Elewacja południowo - wschodnia



Rzut kondygnacji - lokalizacja



Zestawienie pomieszczeń:

1.1	przedsiónek	3,98	Płytki gresowe
1.2	łazienka	5,02	Płytki gresowe
1.3	pom. gospodarcze	2,96	Płytki gresowe
1.4	kuchnia	7,18	Płytki gresowe
1.5	salon	17,24	Panele
1.6	korytarz	5,13	Panele
1.7	pokój	8,50	Panele
1.8	pokój	7,47	Panele
1.9	balkon	13,44	Płytki gresowe
ŁĄCZNIE MIESZKANIE 1		57,48	z balkonem 70,92