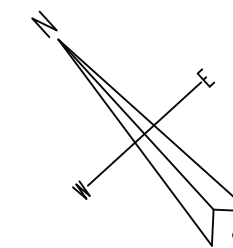
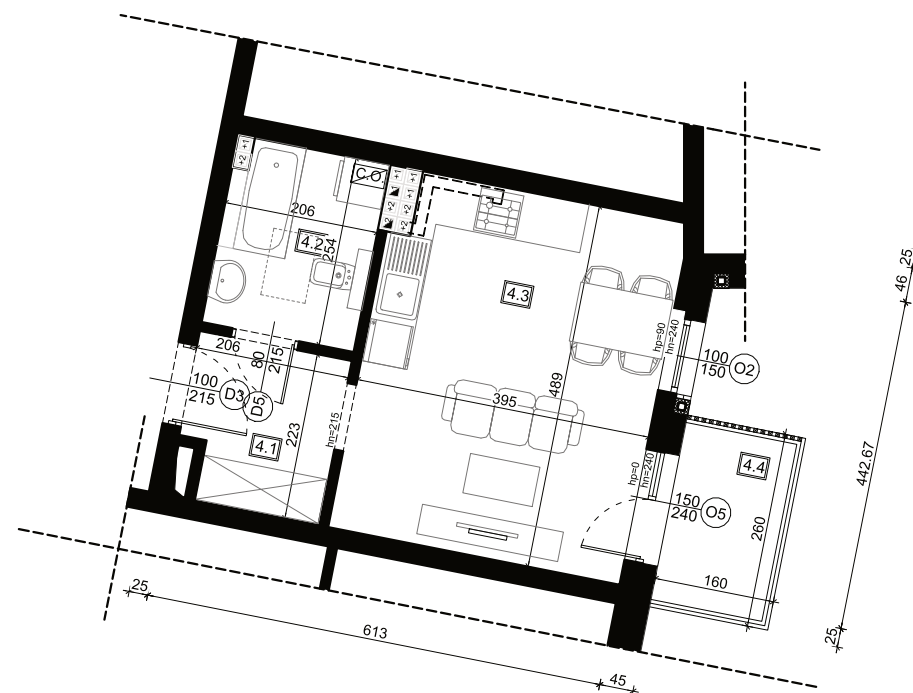
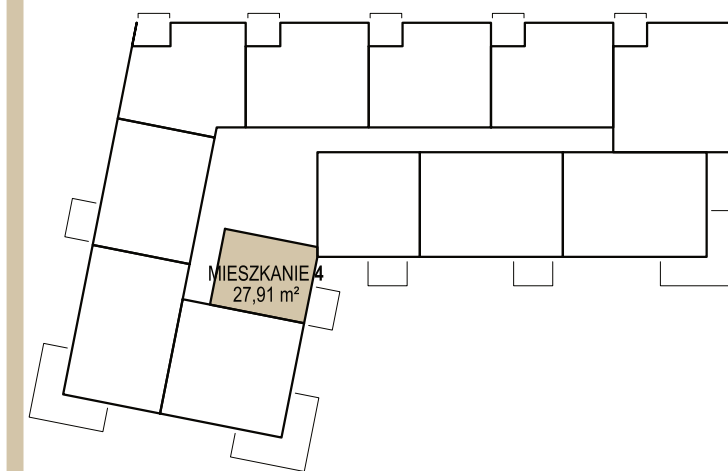




Elewacja południowo - wschodnia



Rzut kondygnacji - lokalizacja



Zestawienie pomieszczeń:

| | | | |
|-----------------------------|-----------------|-------|-------------------------|
| 4.1 | przedsiónek | 4,16 | Płytki gresowe |
| 4.2 | łazienka | 5,00 | Płytki gresowe |
| 4.3 | kuchnia + salon | 18,75 | Panele/płytki gres. |
| 4.4 | balkon | 4,16 | Płytki gresowe |
| ŁĄCZNIE MIESZKANIE 4 | | | z balkonem 32,07 |