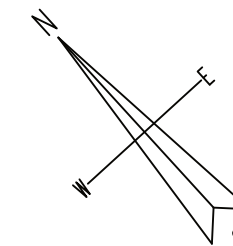
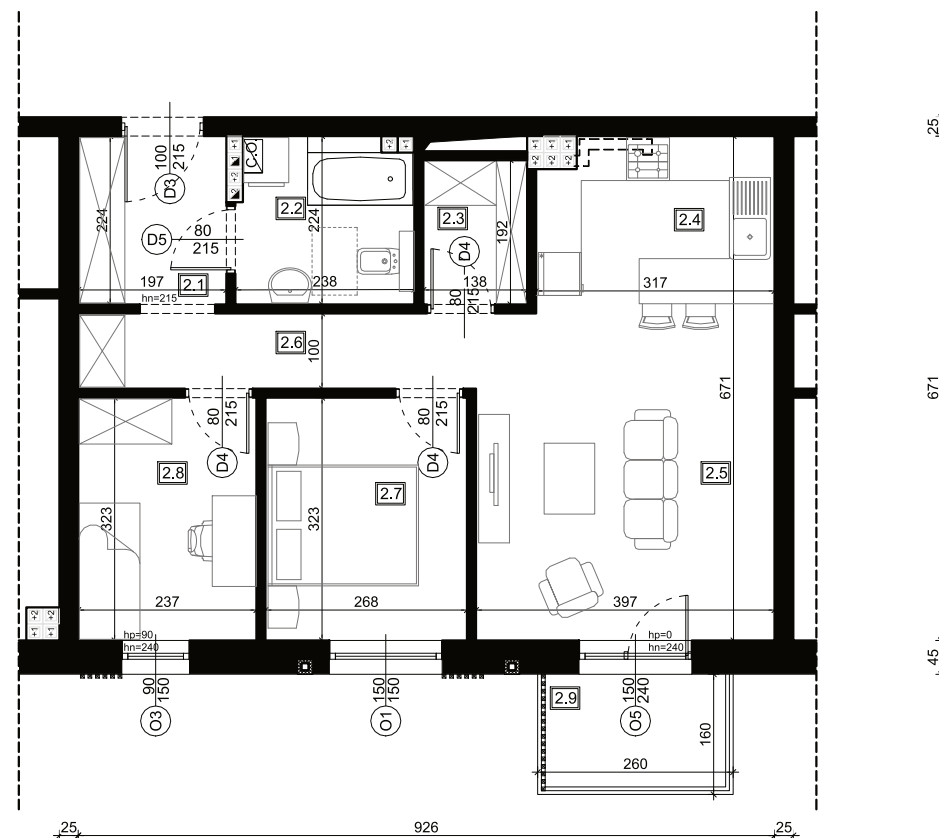
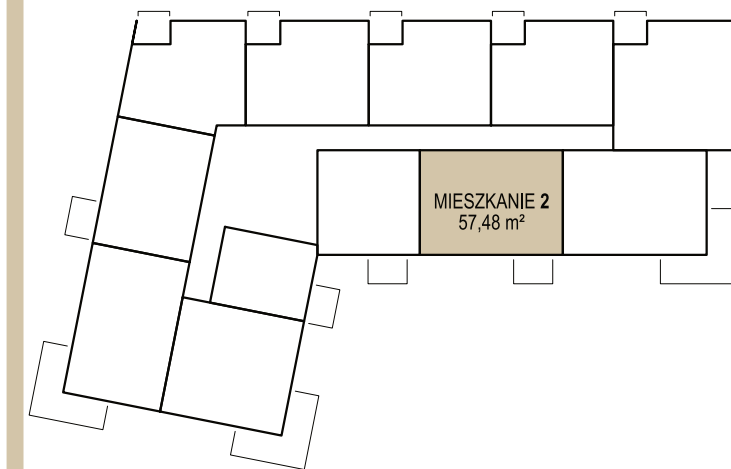




Elewacja południowo - zachodnia



Rzut kondygnacji - lokalizacja



Zestawienie pomieszczeń:

2.1	przedsiónek	4,29	Płytki gresowe
2.2	łazienka	5,01	Płytki gresowe
2.3	pom. gospodarcze	2,55	Płytki gresowe
2.4	kuchnia	7,29	Płytki gresowe
2.5	salon	17,24	Panele
2.6	korytarz	5,13	Panele
2.7	pokój	8,48	Panele
2.8	pokój	7,49	Panele
2.9	balkon	4,16	Płytki gresowe
ŁĄCZNIE MIESZKANIE 2			57,48 z balkonem 61,64