



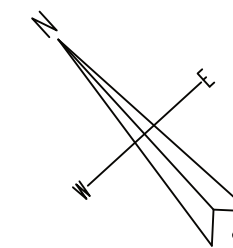
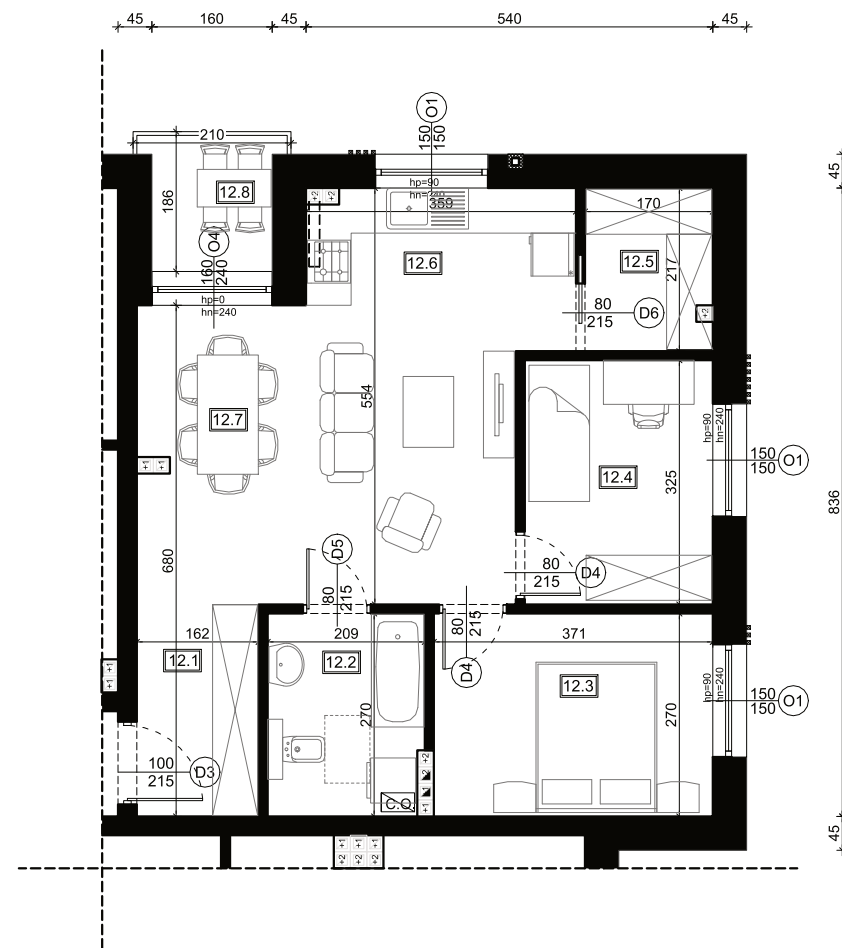
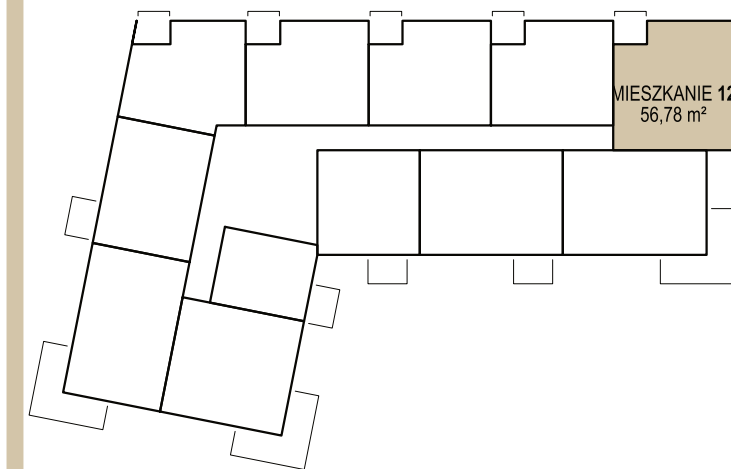
Elewacja północno - wschodnia



Elewacja południowo - wschodnia



Rzut kondygnacji - lokalizacja



Zestawienie pomieszczeń:

12.1	przedsiónek	4,48	Płytki gresowe
12.2	łazienka	5,41	Płytki gresowe
12.3	pokój	9,82	Panele
12.4	pokój	7,95	Panele
12.5	pom. gospodarcze	3,52	Płytki gresowe
12.6	kuchnia	7,52	Panele
12.7	salon	18,08	Panele
12.8	loggia	3,00	Płytki gresowe
ŁĄCZNIE MIESZKANIE 12		56,78	z loggią 59,78