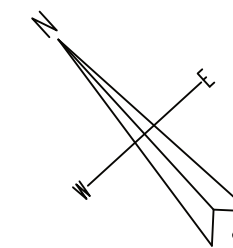
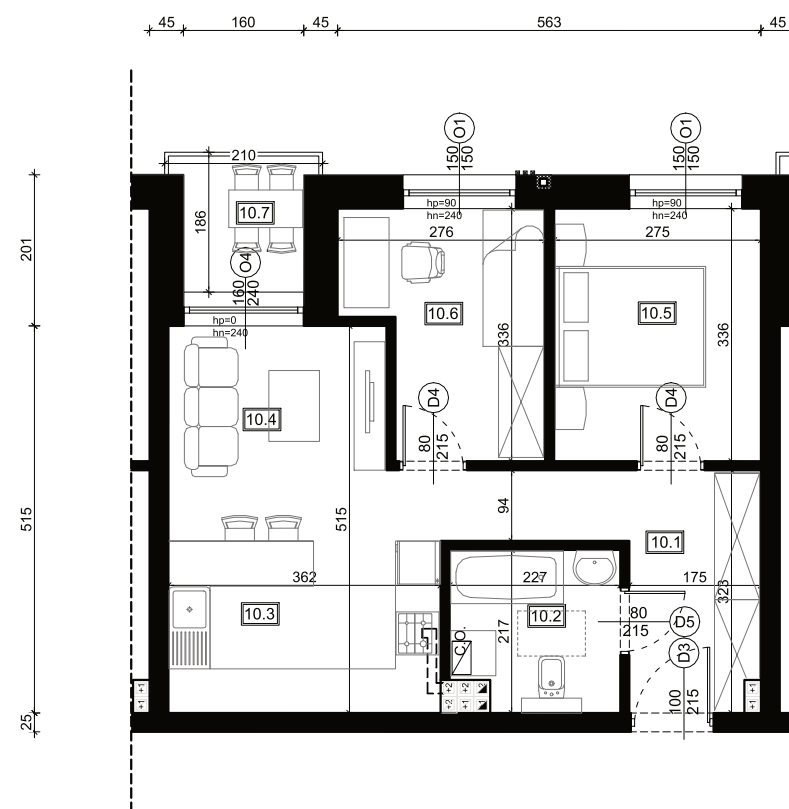
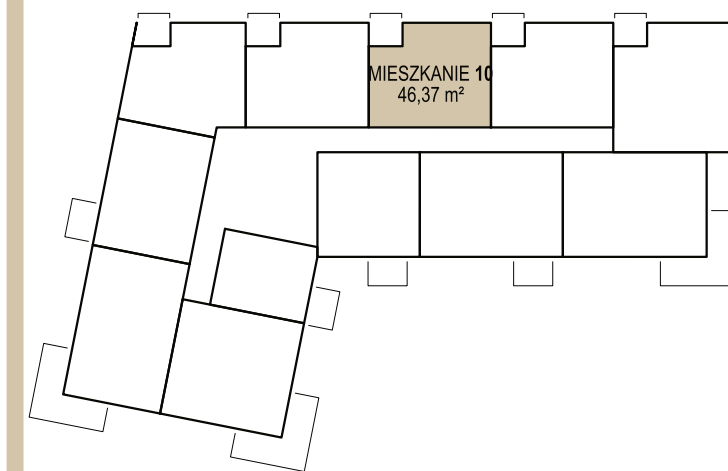




Elewacja północno - wschodnia



Rzut kondygnacji - lokalizacja



Zestawienie pomieszczeń:

10.1	przedsiónek	7,88	Płytki gresowe
10.2	łazienka	4,55	Płytki gresowe
10.3	kuchnia	8,22	Płytki gresowe
10.4	salon	8,87	Panele
10.5	pokój	9,24	Płytki gresowe
10.6	pokój	7,61	Panele
10.7	loggia	3,00	Panele
<b>ŁĄCZNIE MIESZKANIE 10</b>			<b>46,37 z loggia 49,37</b>