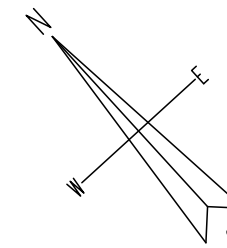
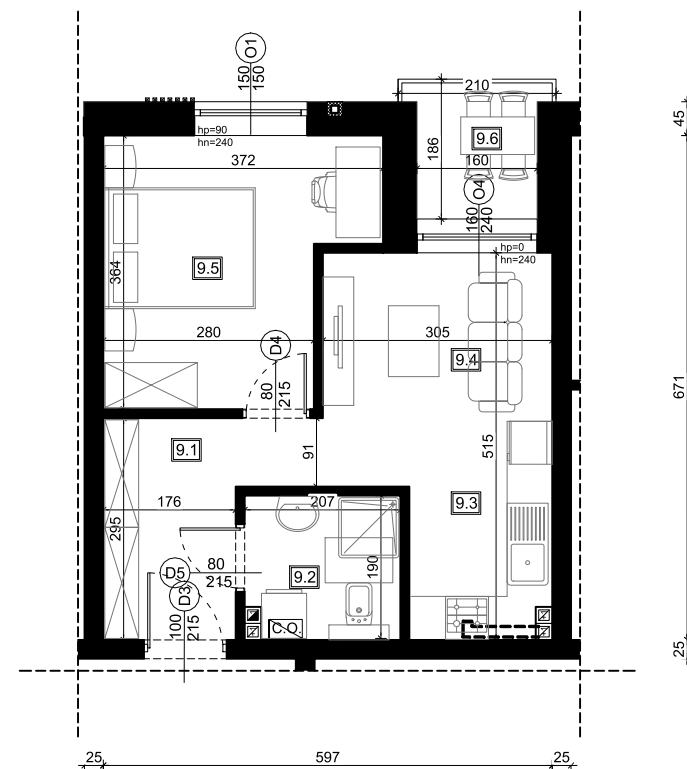
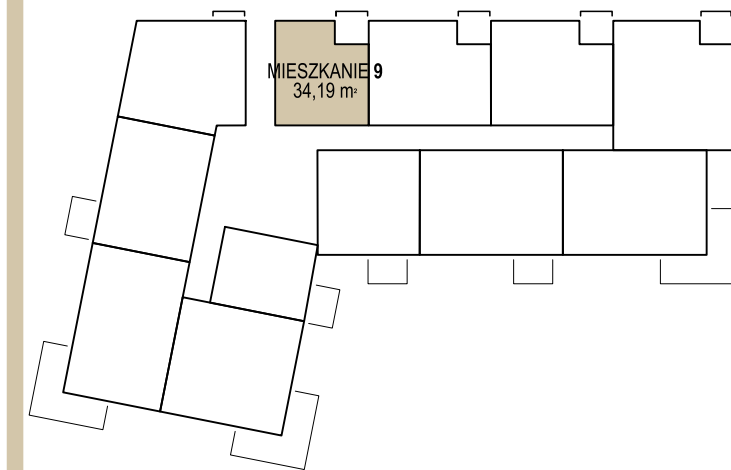




Elewacja północno - wschodnia



Rzut kondygnacji - parter



Zestawienie pomieszczeń:

9.1	przedsiónek	6,10	Płytki gresowe
9.2	łazienka	3,78	Płytki gresowe
9.3	kuchnia	3,72	Płytki gresowe
9.4	salon	9,30	Panele
9.5	pokój	11,29	Panele
9.6	loggia	3,00	Płytki gresowe
ŁĄCZNIE MIESZKANIE 9		34,19	z loggią 37,19