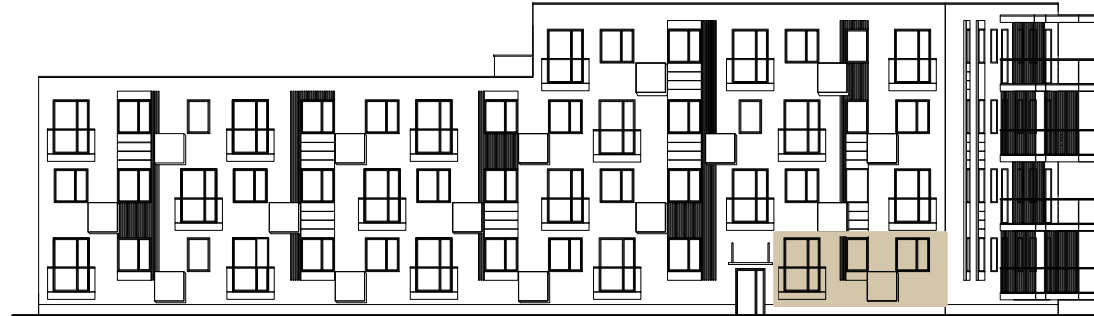




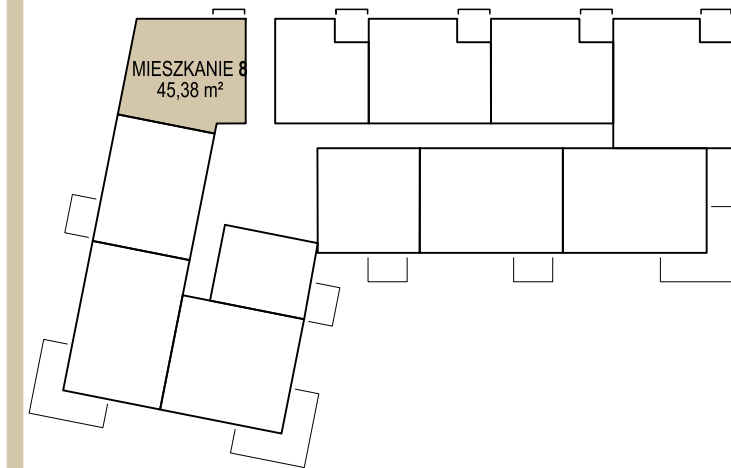
Elewacja północno - zachodnia



Elewacja północno - wschodnia

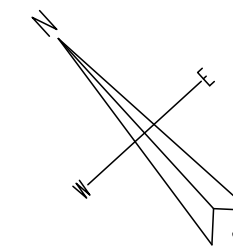
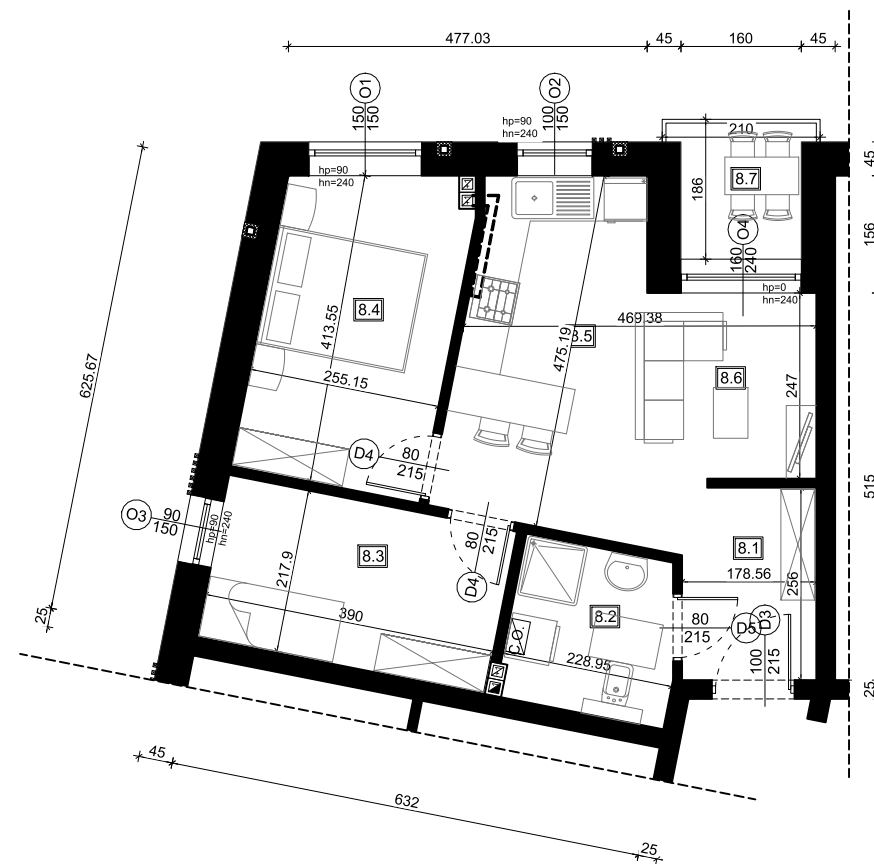


Rzut kondygnacji - parter



Zestawienie pomieszczeń:

8.1	przedsiónek	4,31	Płytki gresowe
8.2	łazienka	4,64	Płytki gresowe
8.3	pokój	8,40	Parkiet drewniany
8.4	pokój	10,36	Parkiet drewniany
8.5	kuchnia	5,65	Płytki gresowe
8.6	salon	12,02	Parkiet drewniany
8.7	loggia	3,00	Płytki gresowe
ŁĄCZNIE MIESZKANIE 8			45,38 z loggia 48,38



UWAGA!

Rysunki architektoniczno - budowlane należy rozpatrywać wraz z pozostałymi rysunkami branżowymi. Roboty budowlano - instalacyjne muszą być prowadzone z równoległą koordynacją międzybranżową. Przed przystąpieniem do robót wykonawca powinien zapoznać się z całością dokumentacji oraz sprawdzić wymiary w naturze, w razie wątpliwości skontaktować się z architektem lub kierownikiem budowy.