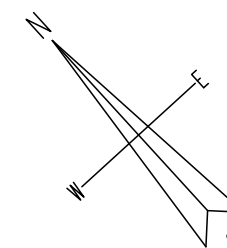
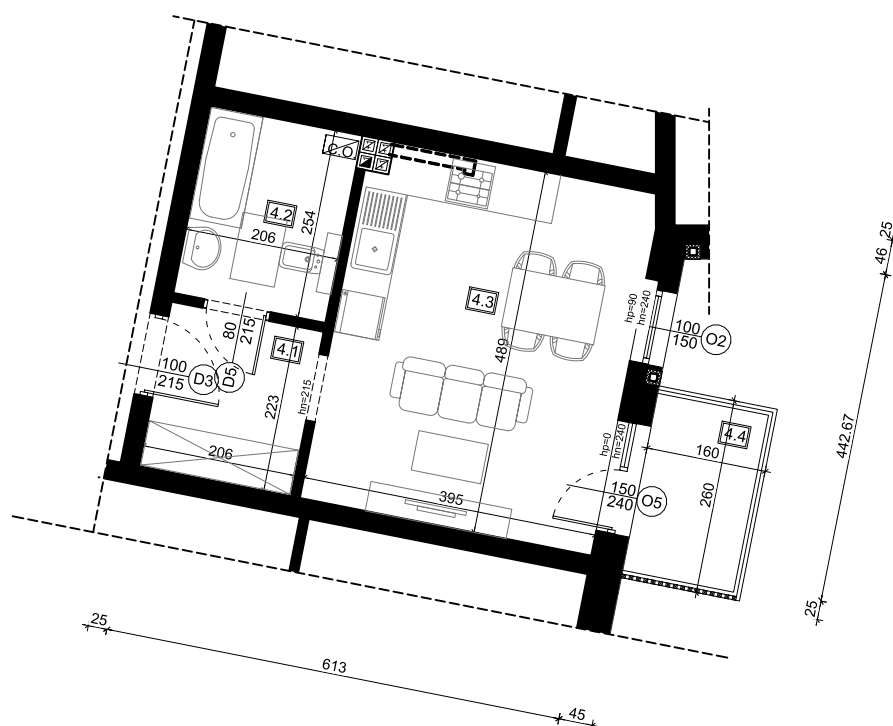
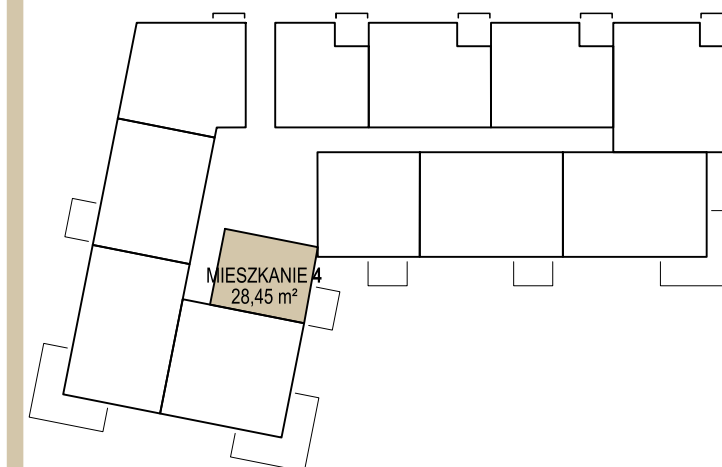




Elewacja południowo - wschodnia



Rzut kondygnacji - parter



Zestawienie pomieszczeń:

4.1	przedsiónek	4,46	Płytki gresowe
4.2	łazienka	5,10	Płytki gresowe
4.3	kuchnia + salon	18,89	Panele/płytki gres.
4.4	balkon	4,16	Płytki gresowe
ŁĄCZNIE MIESZKANIE 4		28,45	z balkonem 32,61