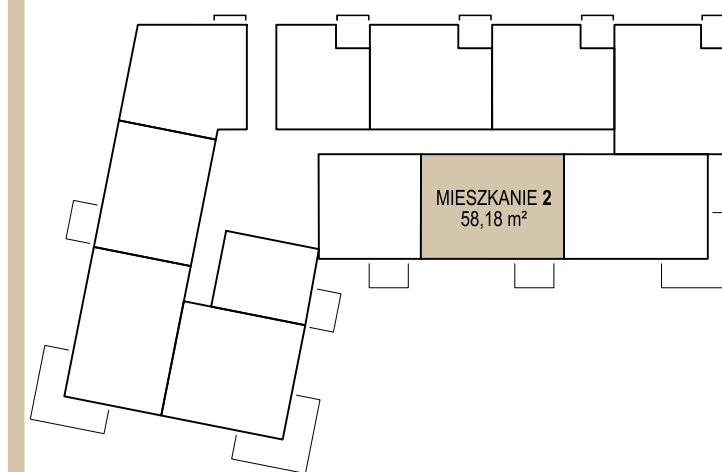




Elewacja południowo - zachodnia

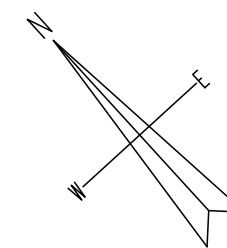
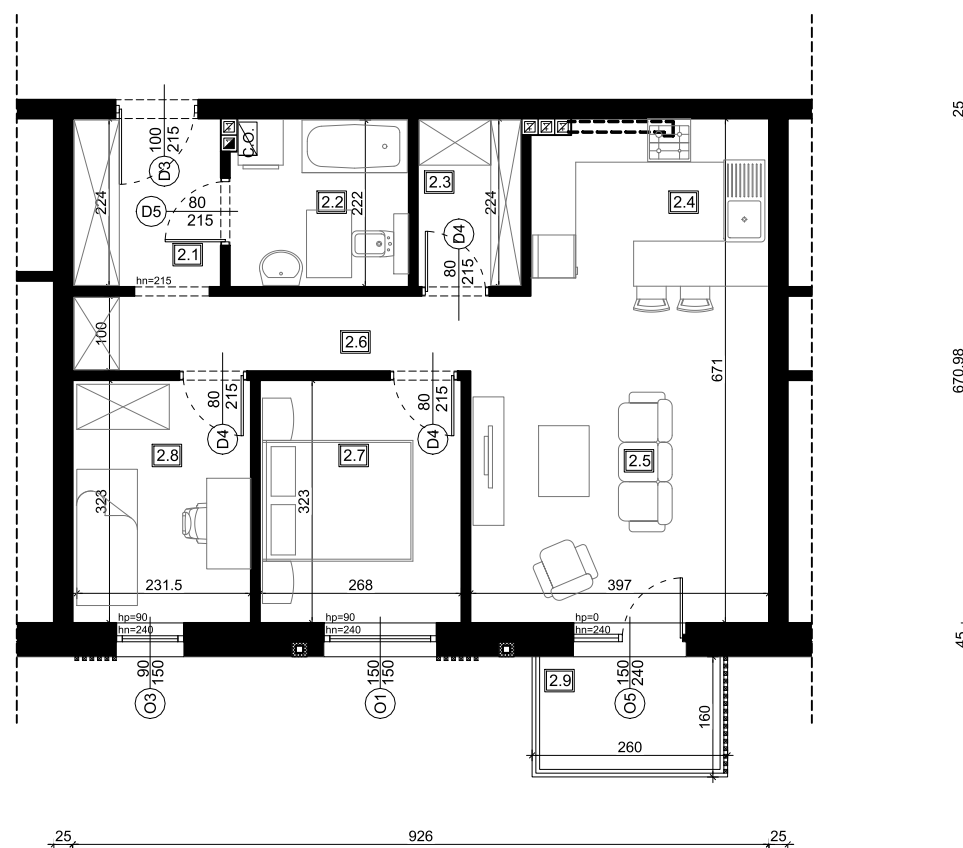


Rzut kondygnacji - parter



Zestawienie pomieszczeń:

2.1	przedsiónek	4,29	Płytki gresowe
2.2	łazienka	5,15	Płytki gresowe
2.3	pom. gospodarcze	2,99	Płytki gresowe
2.4	kuchnia	7,41	Panele
2.5	salon	17,24	Panele
2.6	korytarz	5,13	Panele
2.7	pokój	8,48	Panele
2.8	pokój	7,49	Panele
2.9	balkon	4,16	Płytki gresowe
ŁĄCZNIE MIESZKANIE 2		58,18	z balkonem 62,34



UWAGA!

Rysunki architektoniczno - budowlane należy rozpatrywać wraz z pozostałymi rysunkami branżowymi. Roboty budowlano - instalacyjne muszą być prowadzone z równoległą koordynacją międzybranżową. Przed przystąpieniem do robót wykonawca powinien zapoznać się z całością dokumentacji oraz sprawdzić wymiary w naturze, w razie wątpliwości skontaktować się z architektem lub kierownikiem budowy.

WYKONAWCA:



BIURO SPRZEDAŻY:



TEMAT PROJEKTU	Budowa budynku mieszkalnego wielorodzinnego wraz z wewnętrzną instalacją centralnego ogrzewania, wodociągów, kanalizacji sanitarnej, kanalizacji deszczowej, teletechniczną, elektryczną, gazową, odgromową, wentylacji mechanicznej oraz zewnętrzną instalacją kanalizacji sanitarnej, kanalizacji deszczowej wraz ze zbiornikiem retencyjnym, instalacji elektrycznej oraz rozbiórka istniejącego budynku mieszkalnego jednorodzinnego i budynku gospodarczego na działkach nr ewid. 1112, 1114/4, 1114/5, 1104/14, obr. 0004 Dębica, ul. Szkotnia	
LOKALIZACJA:	dz. nr ewid. 1112, 1114/4, 1114/5, 1104/14, obr. 0004 m.Dębica, ul.Szkotnia	ARCHITEKTURA
TEMAT RYSUNKU:	PARTER – MIESZKANIE 2	1:100

ZASTRZEŻENIE: WSZELKIE PRAWA WYNIKAJĄCE Z USTAWY O PRAWIE AUTORSKIM. RYSUNEK NIE MOŻE BYĆ W CAŁOŚCI LUB W CZĘŚCI PRZEZYSYŁANY, UZUPEŁNIONY LUB OSTATYJNY KOMUNIKAT, BEZ PISEMNEJ ZGODY FIRMY ARCH-TEKTONIKA