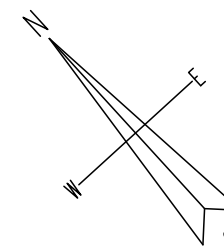
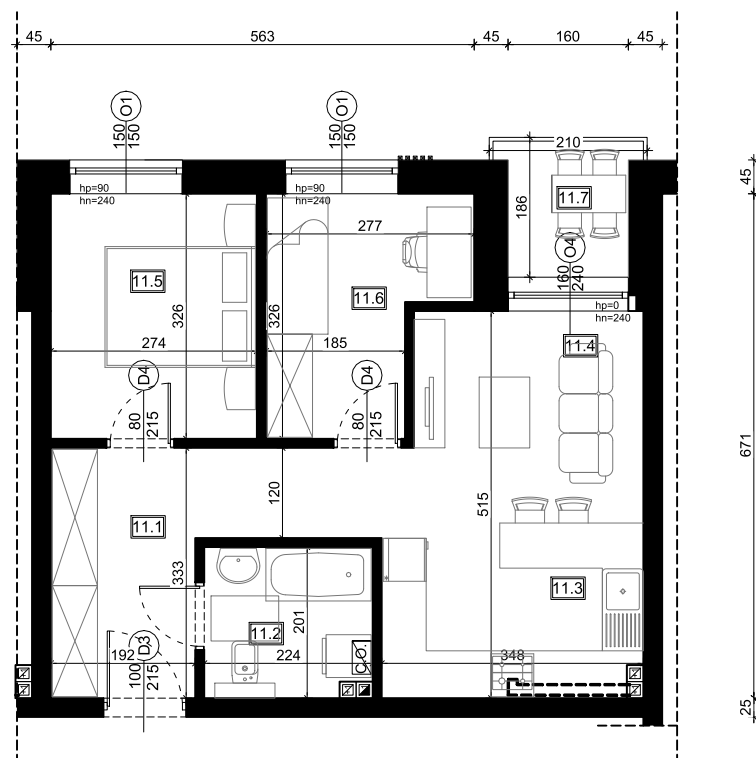
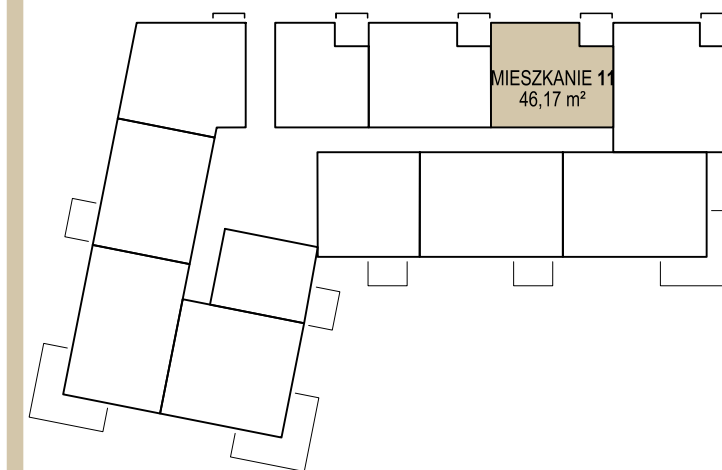




Elewacja północno - wschodnia



Rzut kondygnacji - parter



Zestawienie pomieszczeń:

11.1	przedsiónek	9,17	Płytki gresowe
11.2	łazienka	4,28	Płytki gresowe
11.3	kuchnia	7,26	Płytki gresowe
11.4	salon	9,53	Panele
11.5	pokój	8,75	Płytki gresowe
11.6	gabinet	7,18	Panele
11.7	loggia	3,00	Panele
<b>ŁĄCZNIE MIESZKANIE 11</b>			<b>46,17 z loggia 49,17</b>