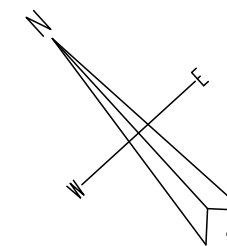
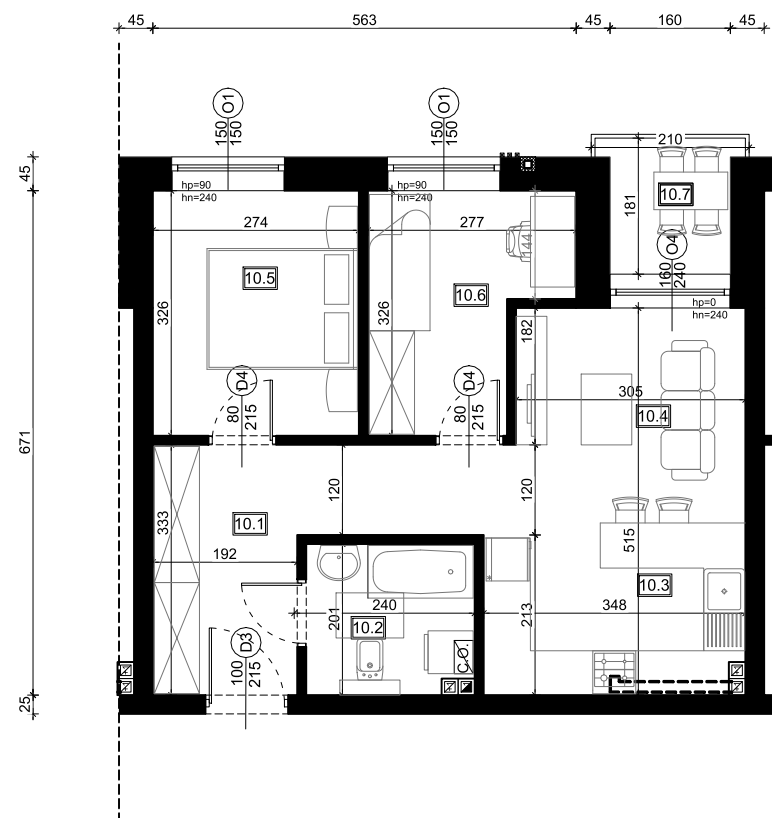
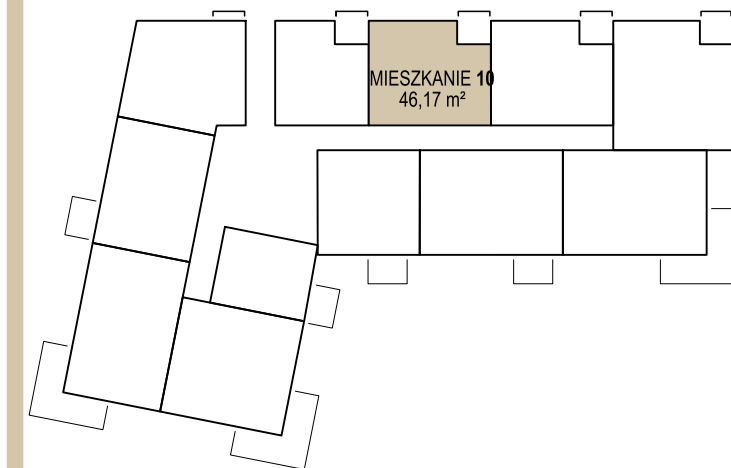




Elewacja północno - wschodnia



Rzut kondygnacji - parter



Zestawienie pomieszczeń:

| | | | |
|------------------------------|-------------|--------------|-----------------------|
| 10.1 | przedsiónek | 9,17 | Płytki gresowe |
| 10.2 | łazienka | 4,28 | Płytki gresowe |
| 10.3 | kuchnia | 7,26 | Płytki gresowe |
| 10.4 | salon | 9,53 | Panele |
| 10.5 | pokój | 8,75 | Płytki gresowe |
| 10.6 | pokój | 7,18 | Panele |
| 10.7 | loggia | 3,00 | Panele |
| ŁĄCZNIE MIESZKANIE 10 | | 46,17 | z loggia 49,17 |