



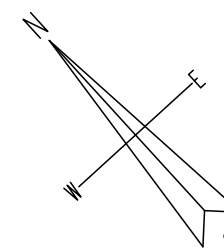
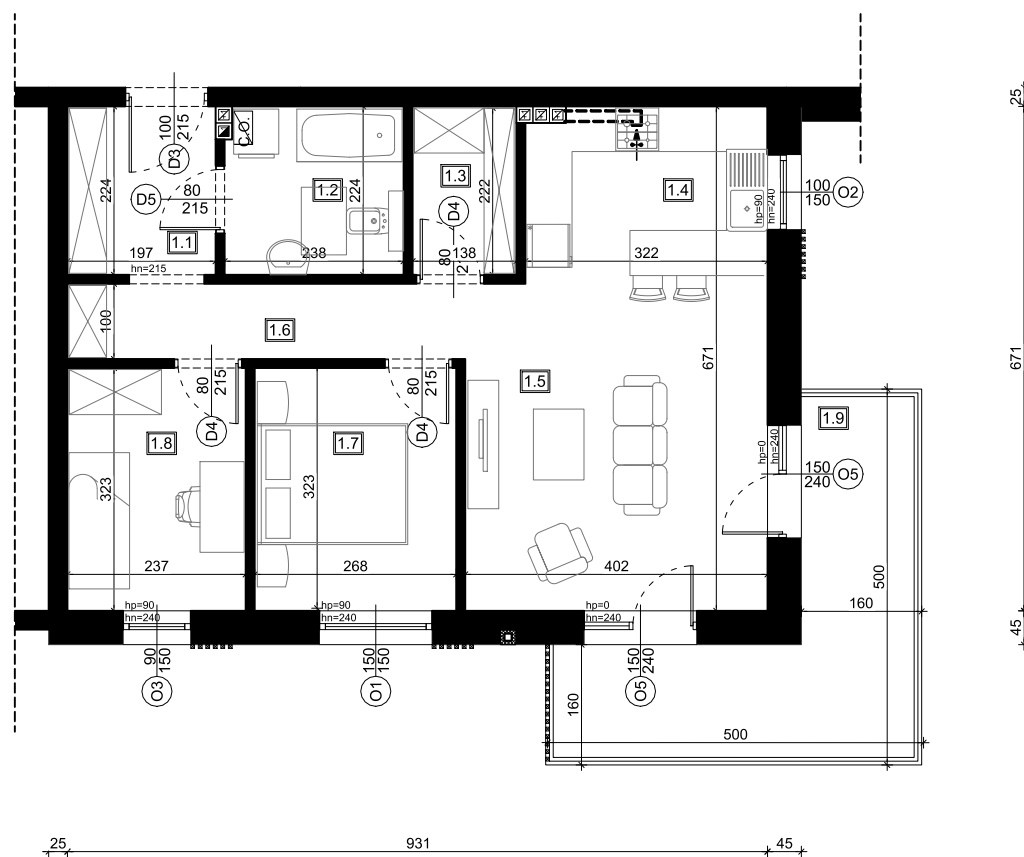
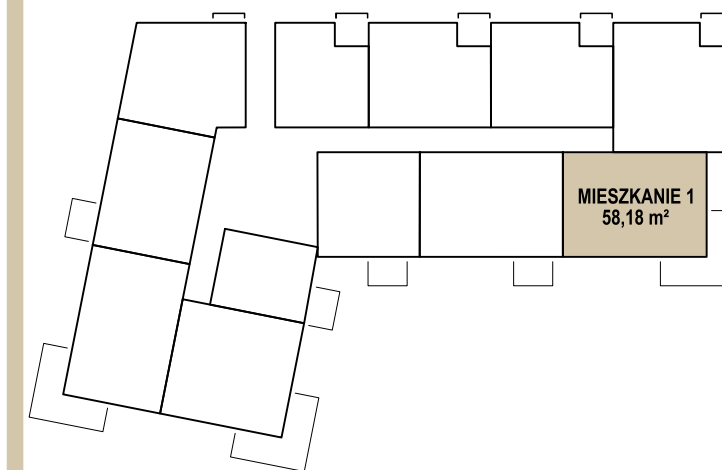
Elewacja południowo - zachodnia



Elewacja południowo - wschodnia



Rzut kondygnacji - parter



Zestawienie pomieszczeń:

1.1	przedsiónek	4,29	Płytki gresowe
1.2	łazienka	5,15	Płytki gresowe
1.3	pom. gospodarcze	2,99	Płytki gresowe
1.4	kuchnia	7,41	Panele
1.5	salon	17,24	Panele
1.6	korytarz	5,13	Panele
1.7	pokój	8,48	Panele
1.8	pokój	7,49	Panele
1.9	balkon	13,44	Płytki gresowe
<b>ŁĄCZNIE MIESZKANIE 1</b>			<b>58,18 z balkonem 71,62</b>