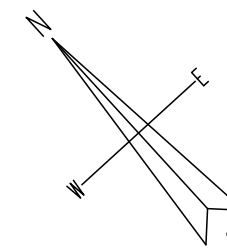
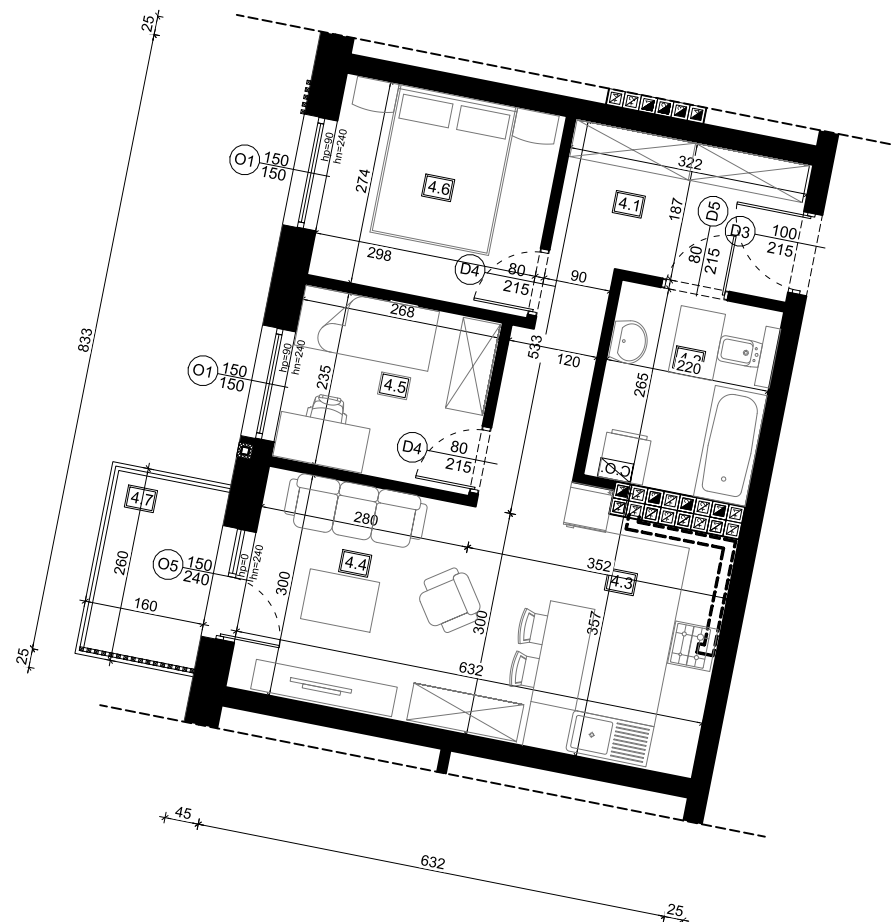
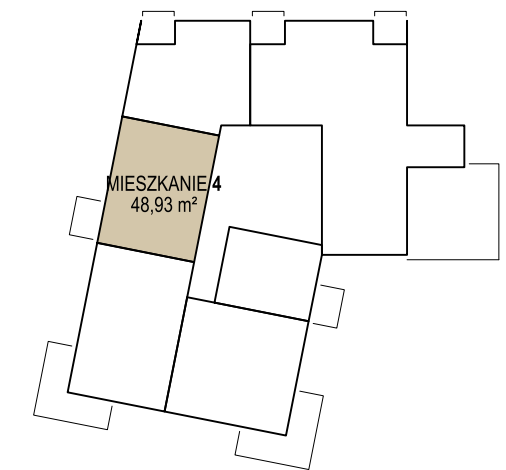




Elewacja północno - zachodnia



Rzut kondygnacji - parter



Zestawienie pomieszczeń:

4.1	przedsiónek	8,98	Płytki gresowe
4.2	łazienka	5,69	Płytki gresowe
4.3	kuchnia	7,65	Płytki gresowe
4.4	salon	12,47	Panele
4.5	pokój	6,15	Panele
4.6	pokój	7,99	Panele
4.7	balkon	4,16	Płytki gresowe
<b>ŁĄCZNIE MIESZKANIE 4</b>			<b>48,93 z balkonem 53,09</b>