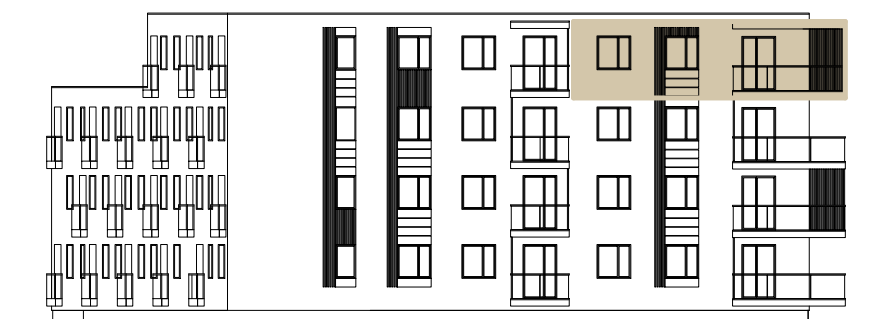




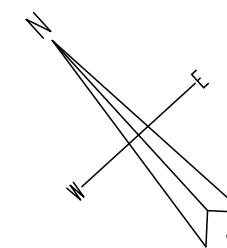
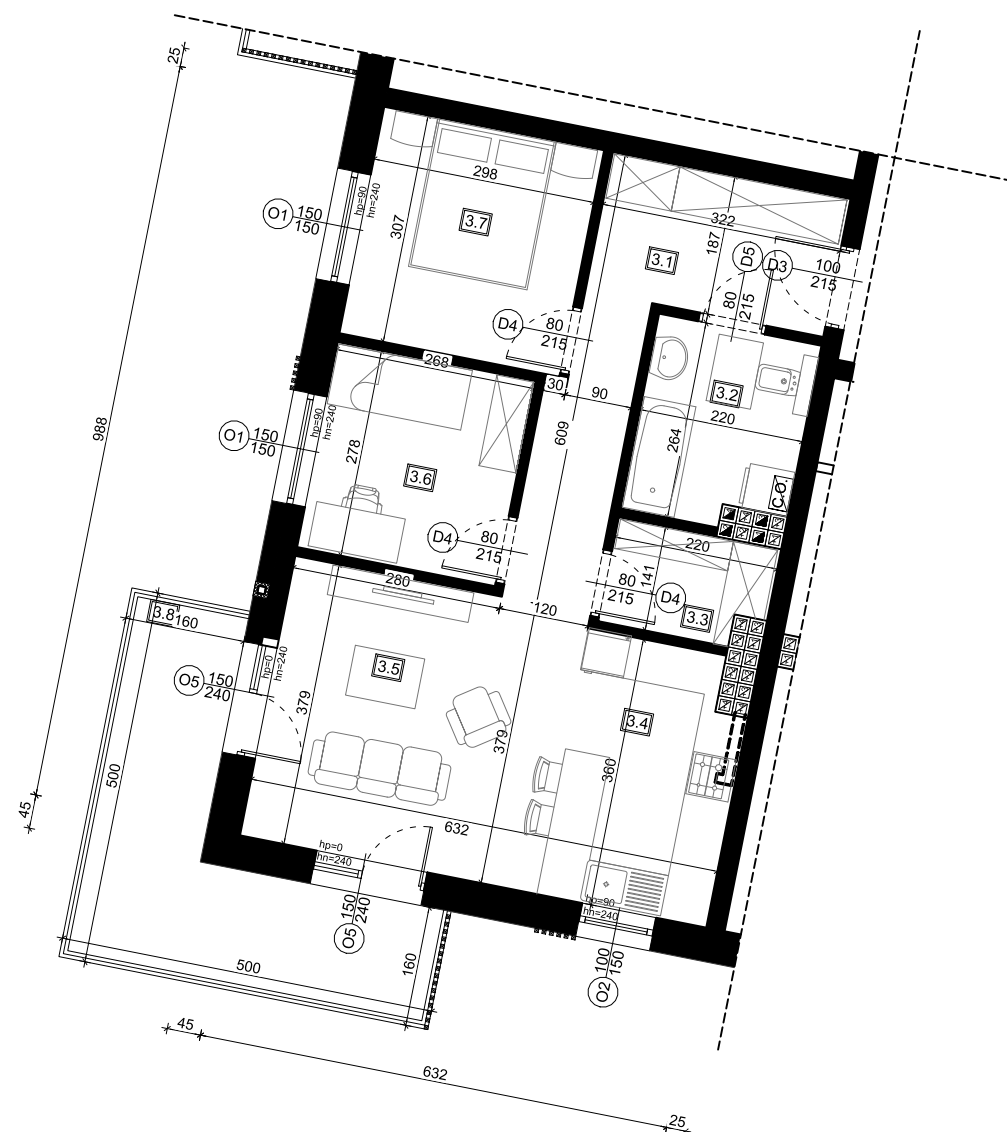
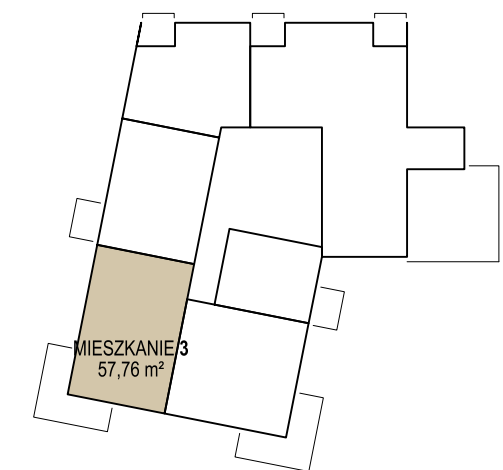
Elewacja północno - zachodnia



Elewacja południowo - zachodnia



Rzut kondygnacji - parter



Zestawienie pomieszczeń:

3.1	przedsiónek	10,44	Płytki gresowe
3.2	łazienka	5,38	Płytki gresowe
3.3	pom. gospodarcze	2,80	Płytki gresowe
3.4	kuchnia	7,95	Płytki gresowe
3.5	salon	14,93	Panele
3.6	pokój	7,29	Panele
3.7	pokój	8,97	Panele
3.8	balkon	13,44	Płytki gresowe
ŁĄCZNIE MIESZKANIE 3		57,76	z balkonem 71,20