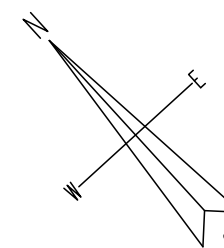
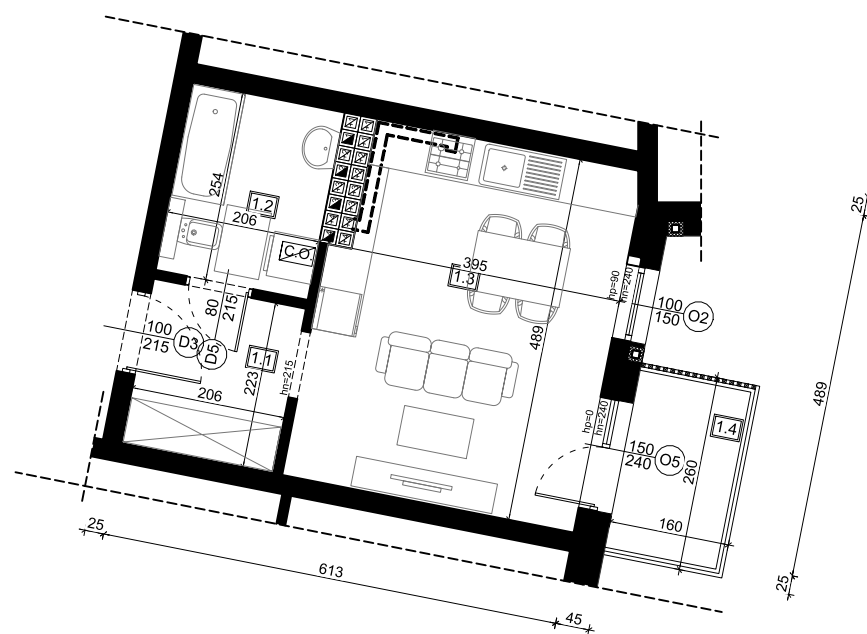
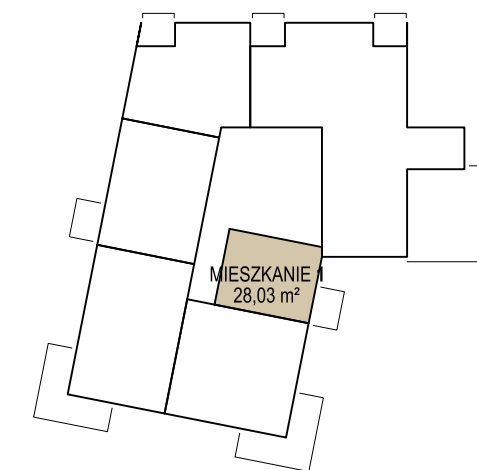




Elewacja południowo - wschodnia



Rzut kondygnacji - parter



Zestawienie pomieszczeń:

1.1	przedsiónek	4,46	Płytki gresowe
1.2	łazienka	5,10	Płytki gresowe
1.3	kuchnia + salon	18,47	Panele
1.4	balkon	4,16	Płytki gresowe
<b>ŁĄCZNIE MIESZKANIE 1</b>			<b>z balkonem 32,19</b>