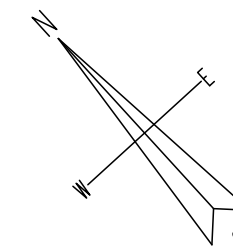
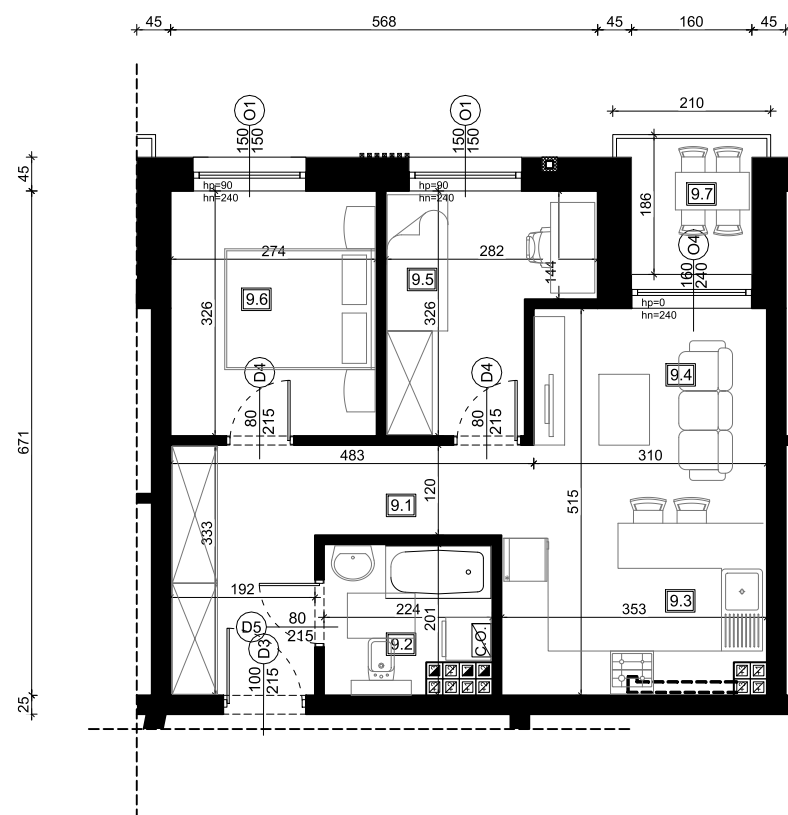
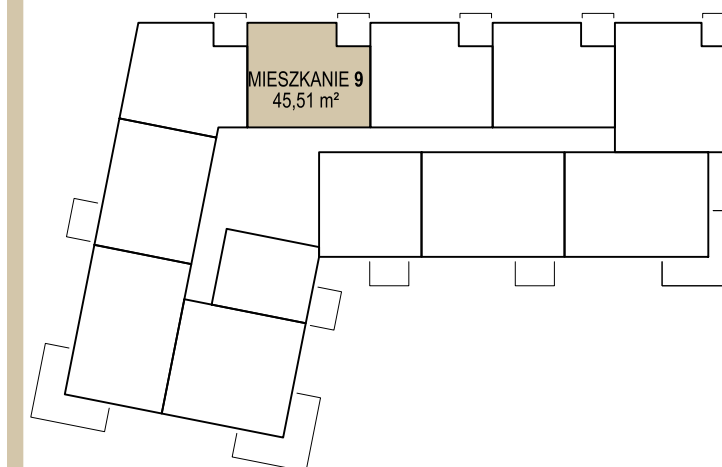




Elewacja północno - wschodnia



Rzut kondygnacji - parter



Zestawienie pomieszczeń:

9.1	przedsiónek	3,17	Płytki gresowe
9.2	łazienka	3,40	Płytki gresowe
9.3	kuchnia	7,26	Płytki gresowe
9.4	salon	9,68	Panele
9.5	pokój	7,25	Płytki gresowe
9.6	pokój	8,75	Panele
9.7	loggia	3,00	Panele
<b>ŁĄCZNIE MIESZKANIE 9</b>			<b>45,51 z loggia 48,51</b>