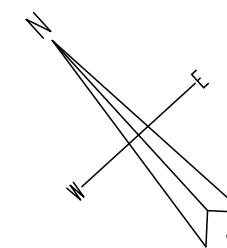
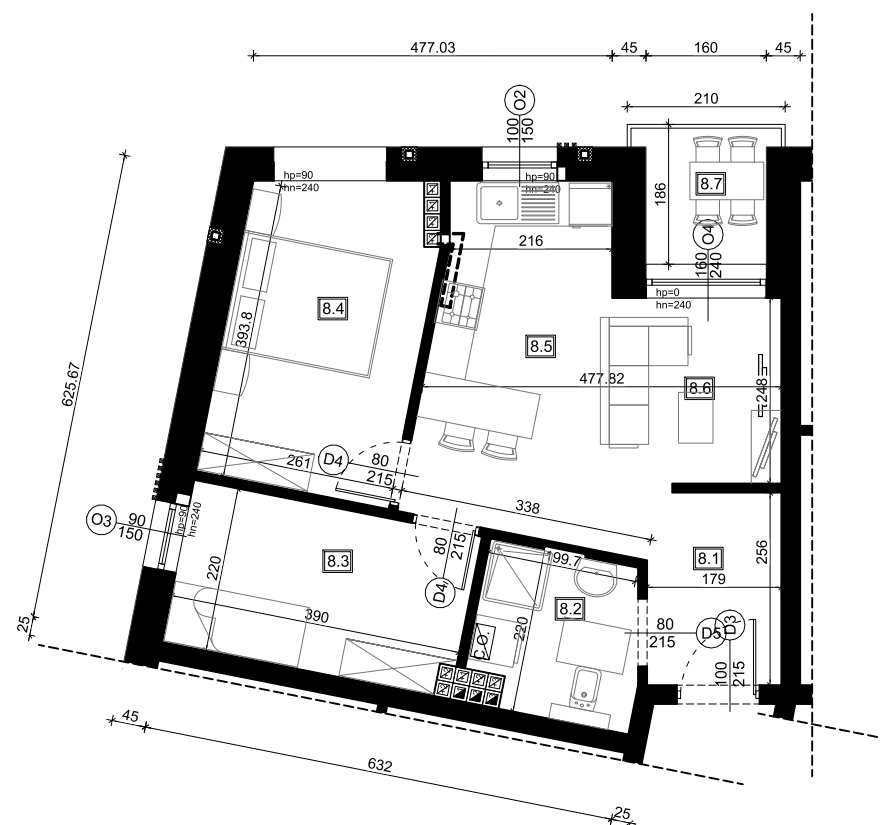
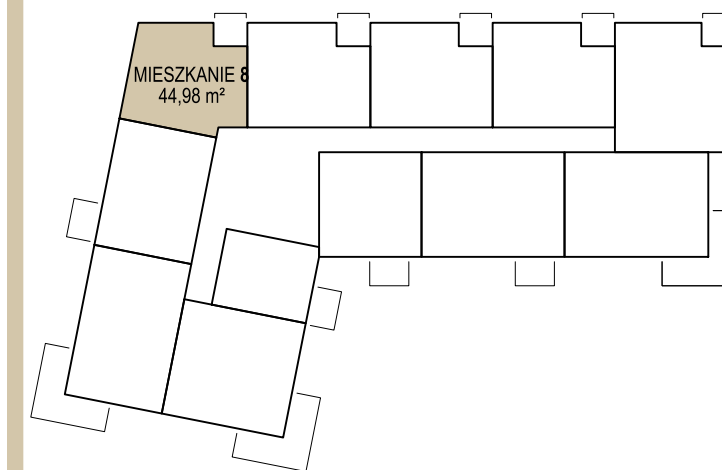




Elewacja północno - zachodnia

Elewacja północno - wschodnia

Rzut kondygnacji - parter



Zestawienie pomieszczeń:

| | | | |
|-----------------------------|-------------|-------|-----------------------------|
| 8.1 | przedsiónek | 4,31 | Płytki gresowe |
| 8.2 | łazienka | 4,44 | Płytki gresowe |
| 8.3 | pokój | 8,30 | Panele |
| 8.4 | pokój | 10,49 | Panele |
| 8.5 | kuchnia | 5,61 | Płytki gresowe |
| 8.6 | salon | 11,83 | Panele |
| 8.7 | loggia | 3,00 | Płytki gresowe |
| ŁĄCZNIE MIESZKANIE 8 | | | 44,98 z loggia 47,98 |