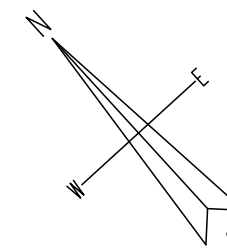
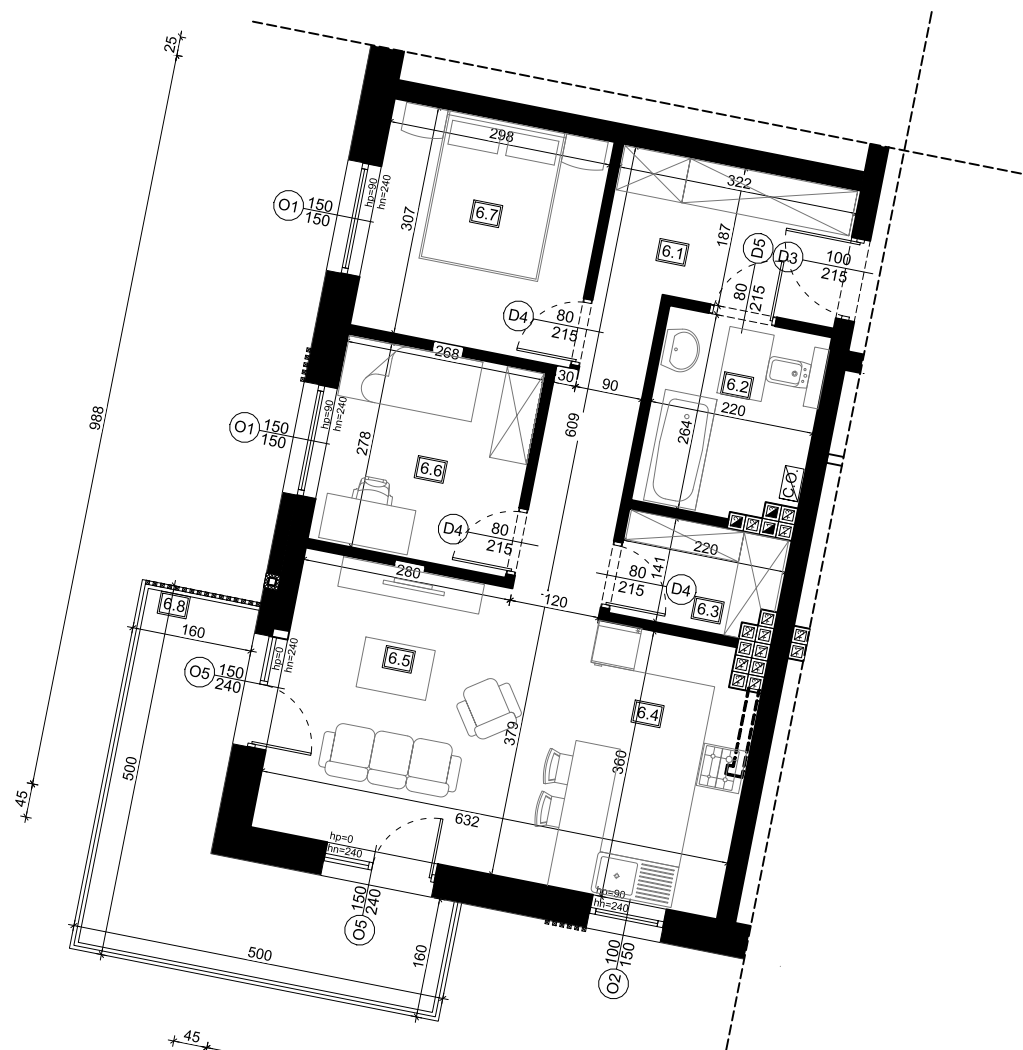
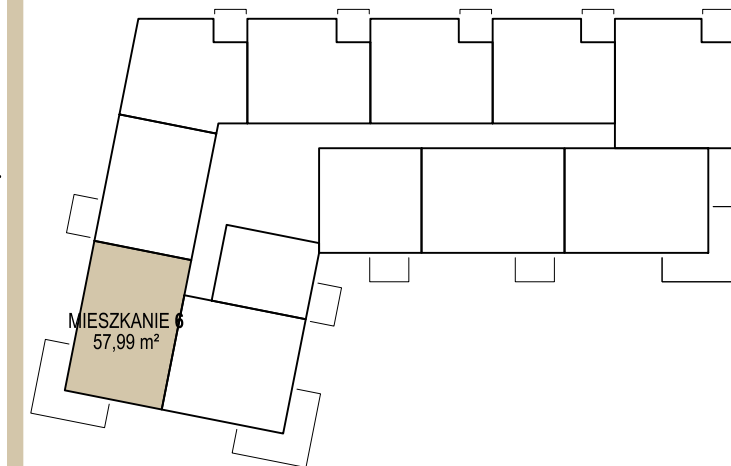




Elewacja północno - zachodnia

Elewacja południowo - zachodnia

Rzut kondygnacji - parter



Zestawienie pomieszczeń:

6.1	przedsionek	10,44	Płytki gresowe
6.2	łazienka	5,48	Płytki gresowe
6.3	pom. gospodarcze	2,85	Płytki gresowe
6.4	kuchnia	8,04	Płytki gresowe
6.5	salon	14,92	Panele
6.6	pokój	7,29	Panele
6.7	pokój	8,97	Panele
6.8	balkon	13,44	Płytki gresowe
ŁĄCZNIE MIESZKANIE 6		57,99	z balkonem 71,43