



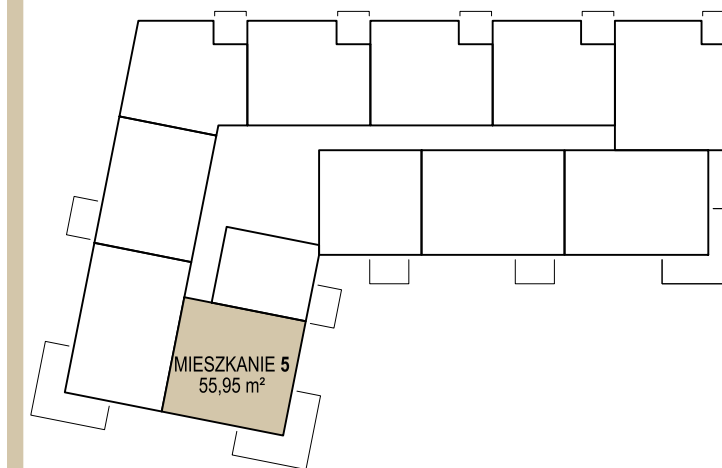
Elewacja południowo - zachodnia



Elewacja południowo - wschodnia

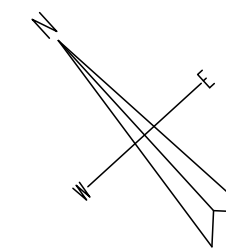
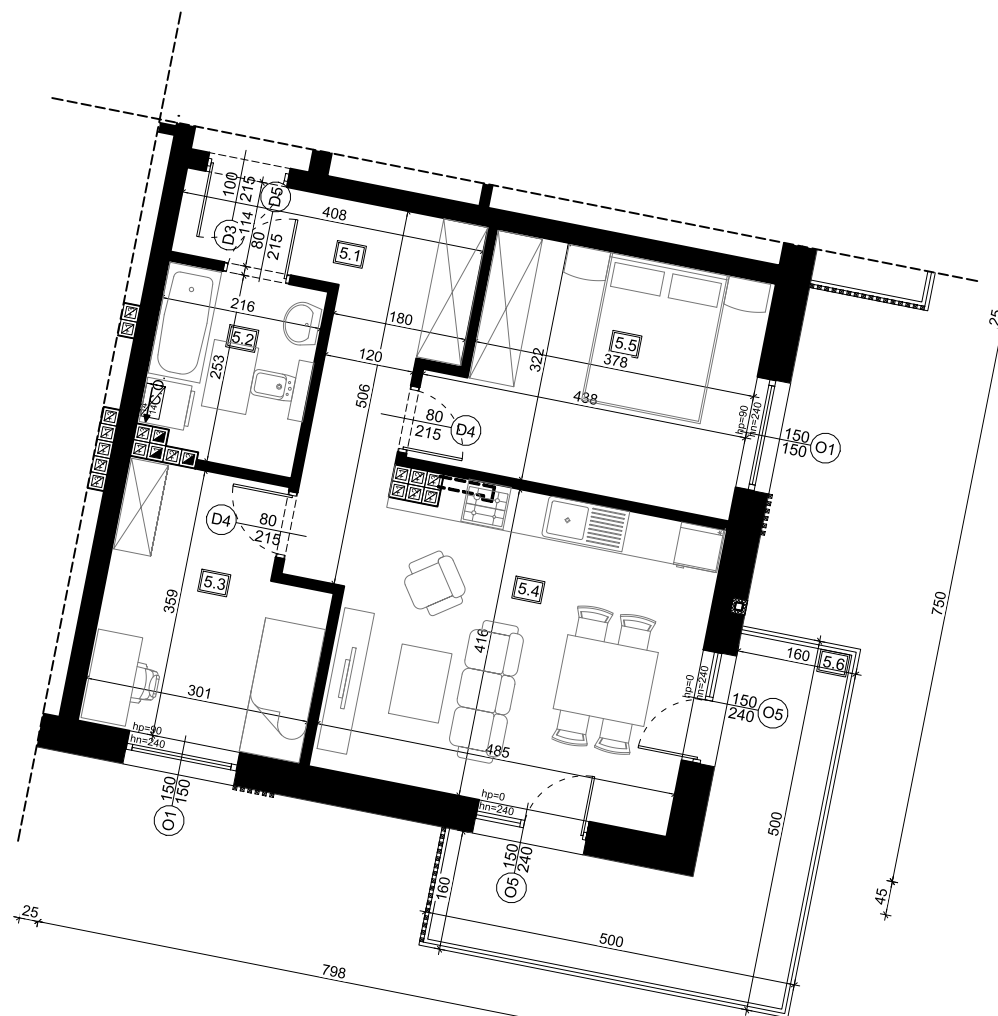


Rzut kondygnacji - parter



Zestawienie pomieszczeń:

5.1	przedsiónek	8,09	Płytki gresowe
5.2	łazienka	5,14	Płytki gresowe
5.3	pokój	9,53	Panele
5.4	kuchnia + salon	20,53	Panele
5.5	pokój	12,66	Panele
5.6	balkon	13,44	Płytki gresowe
<b>ŁĄCZNIE MIESZKANIE 5</b>		<b>55,95</b>	<b>z balkonem 69,39</b>



**UWAGA!**

Rysunki architektoniczno - budowlane należy rozpatrywać wraz z pozostałymi rysunkami branżowymi. Roboty budowlano - instalacyjne muszą być prowadzone z równoległą koordynacją międzybranżową. Przed przystąpieniem do robót wykonawca powinien zapoznać się z całością dokumentacji oraz sprawdzić wymiary w naturze, w razie wątpliwości skontaktować się z architektem lub kierownikiem budowy.

WYKONAWCA:



BIURO SPRZEDAŻY:



Temat projektu: Budowa budynku mieszkalnego wielorodzinnego wraz z wewnętrzną instalacją centralnego ogrzewania, wodociągową, kanalizacją sanitarną, kanalizacją deszczową, teletechniczną, elektryczną, gazową, odgromową, wentylacją mechaniczną oraz zewnętrznym odcinkiem instalacji kanalizacyjnej sanitarną, kanalizacją deszczową wraz ze zbiornikiem retencyjnym, instalacją elektryczną, oraz rozbiórka istniejącego budynku mieszkalnego jednorodzinnego i budynku gospodarczego na działkach nr ewid. 1112, 1114/4, 1114/5, 1104/14, obr. 0004 Dębica, ul. Szkotnia

Lokalizacja: dz. nr ewid. 1112, 1114/4, 1114/5, 1104/14, obr. 0004 m.Dębica, ul.Szkotnia

Temat rysunku: PIĘTRO 2 – MIESZKANIE 5

1:100

ZASTRZEŻENIE: WSKAZUJE SIĘ WSZELKIE PRAWA WYNIKAJĄCE Z USTAWY O PRAWIE AUTORSKIM. RYSUNEK NIE MOŻE BYĆ W CAŁOŚCI LUB W CZĘŚCI PRZESYŁANY, UZUPEŁNIANY LUB OSTATNIONY KOMUNIKATEK, BEZ PISEMNEJ ZGODY FIRMY ARCH-TEKTONIKA