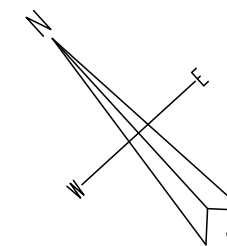
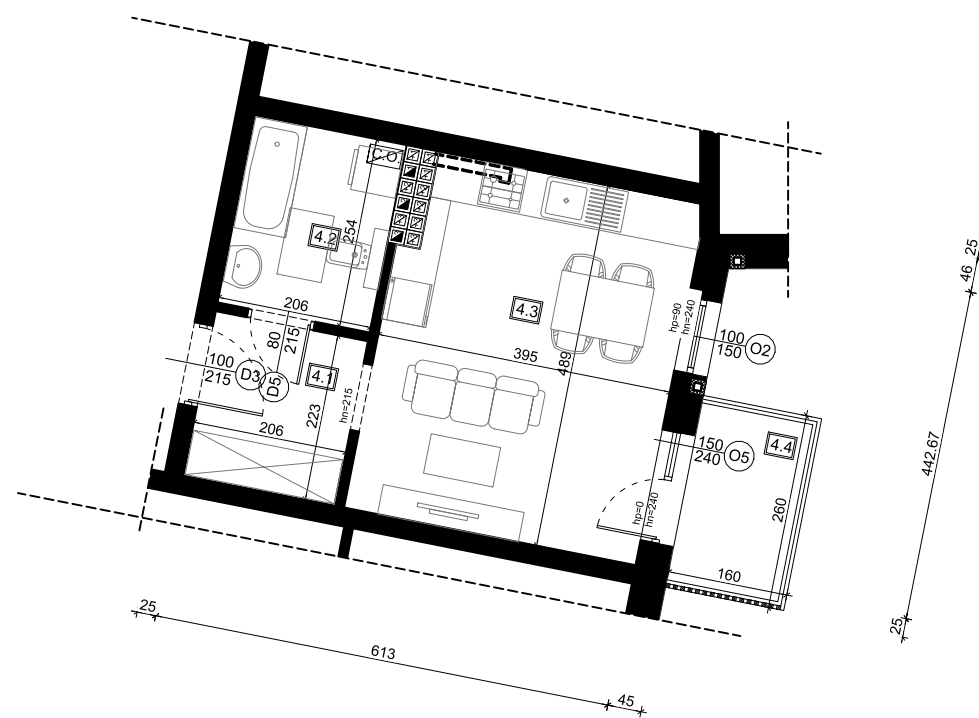
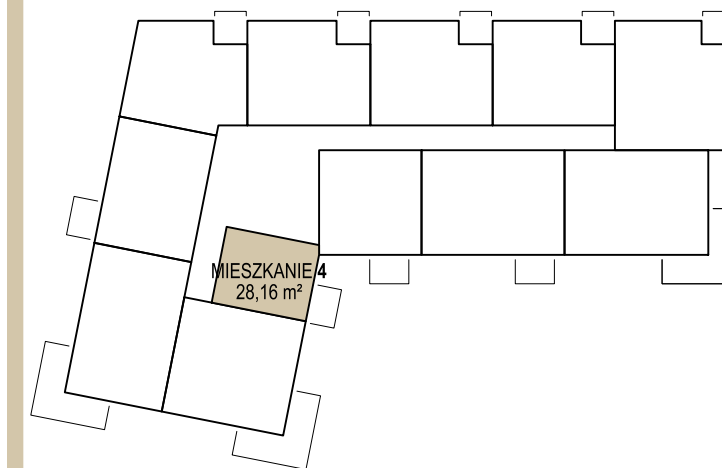




Elewacja południowo - wschodnia



Rzut kondygnacji - parter



Zestawienie pomieszczeń:

4.1	przedsiónek	4,46	Płytki gresowe
4.2	łazienka	5,10	Płytki gresowe
4.3	kuchnia + salon	18,60	Panele
4.4	balkon	4,16	Płytki gresowe
<b>ŁĄCZNIE MIESZKANIE 4</b>		<b>28,16</b>	<b>z balkonem 32,32</b>