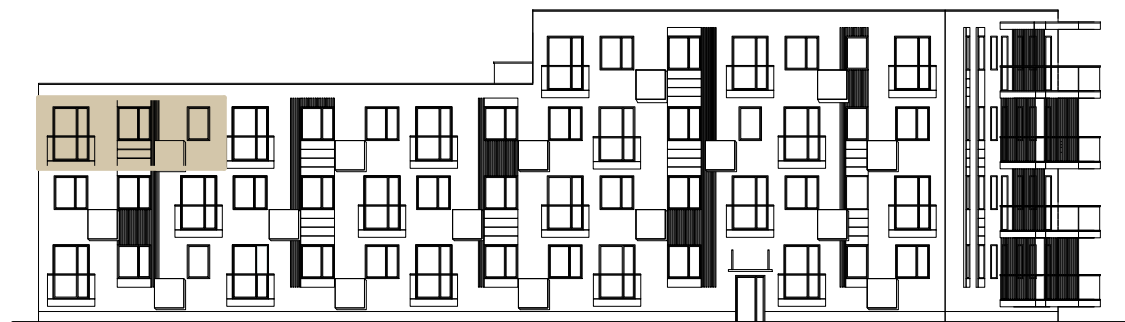




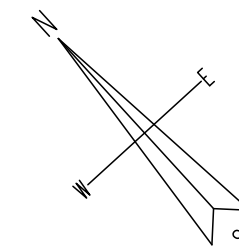
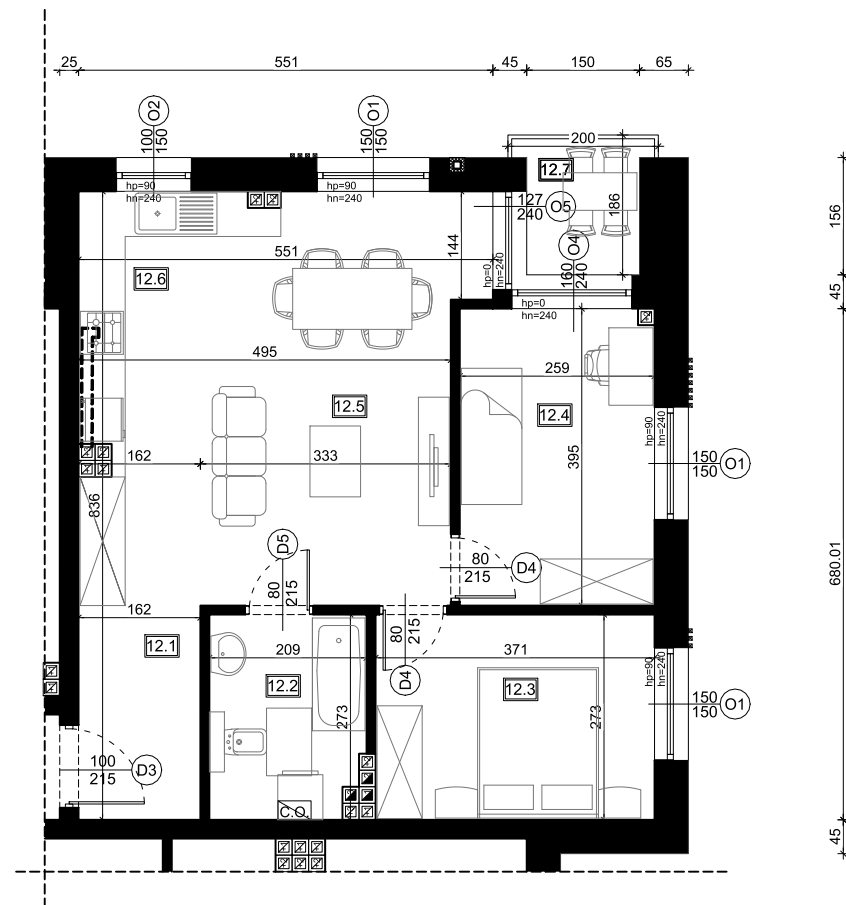
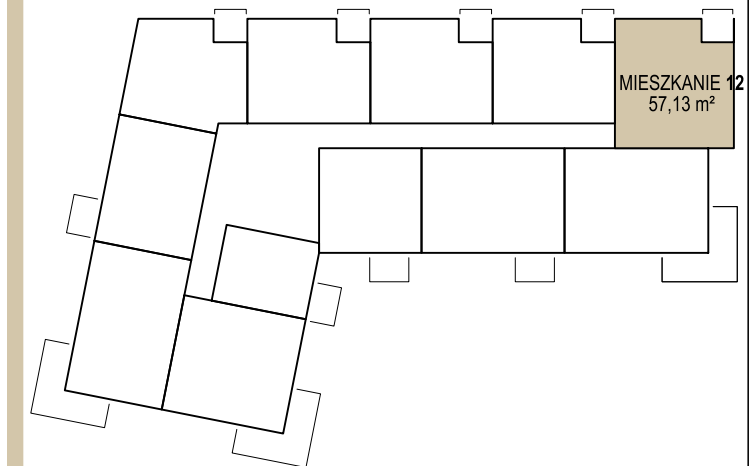
Elewacja północno - wschodnia



Elewacja południowo - wschodnia



Rzut kondygnacji - parter



Zestawienie pomieszczeń:

12.1	przedsiónek	7,20	Płytki gresowe
12.2	łazienka	5,34	Płytki gresowe
12.3	pokój	9,94	Panele
12.4	pokój	9,99	Panele
12.5	salon	14,86	Panele
12.6	kuchnia	9,80	Płytki gresowe
12.7	loggia	3,00	Płytki gresowe
ŁĄCZNIE MIESZKANIE 12		57,13	z loggia 60,13