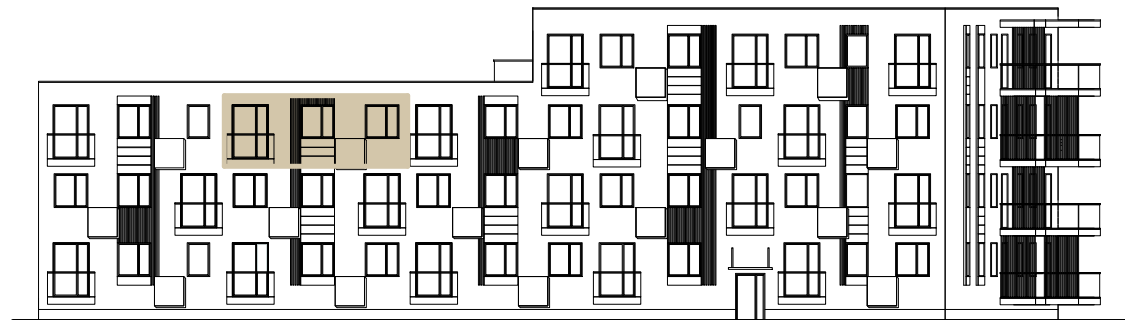
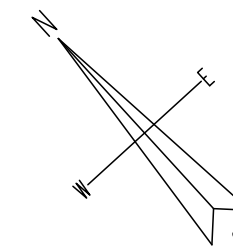
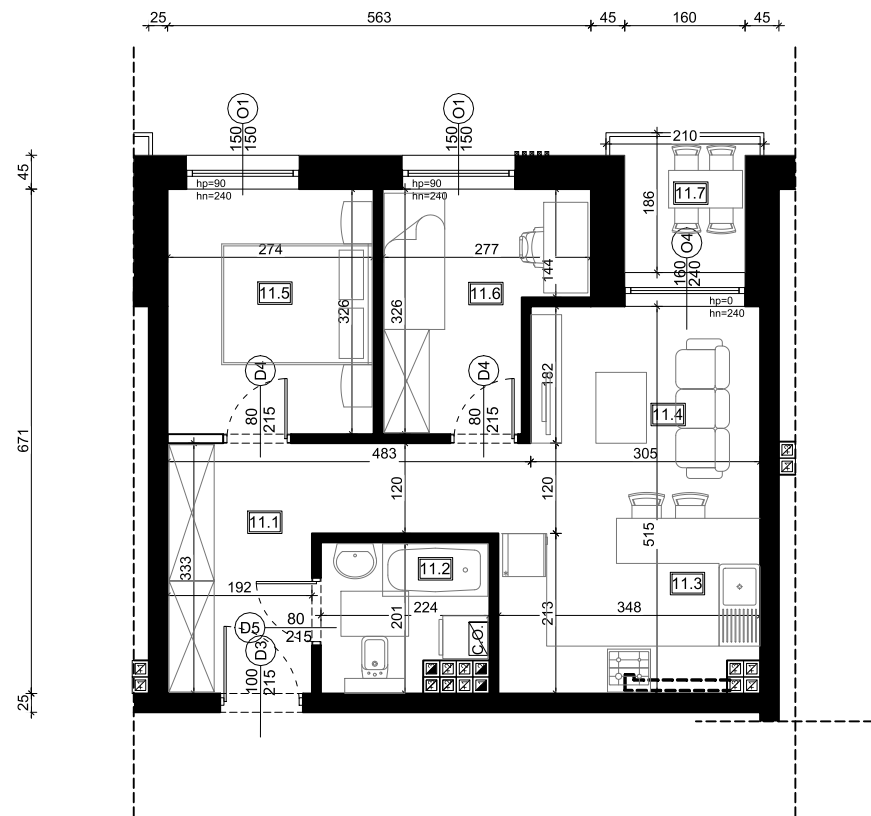
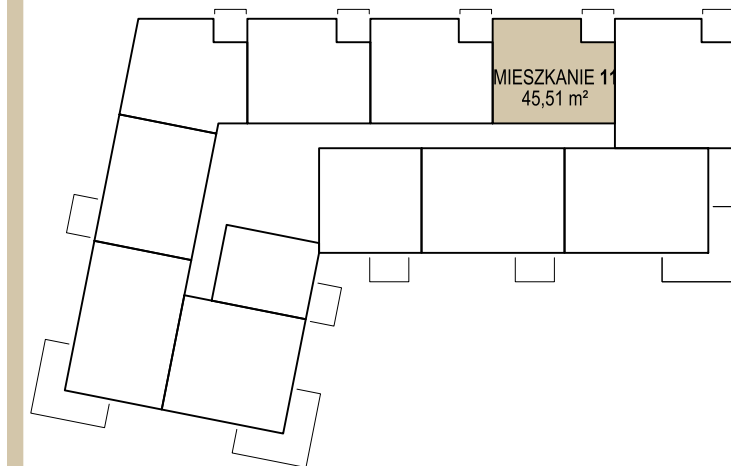




Elewacja północno - wschodnia



Rzut kondygnacji - parter



Zestawienie pomieszczeń:

11.1	przedsiónek	9,17	Płytki gresowe
11.2	łazienka	3,40	Płytki gresowe
11.3	kuchnia	7,26	Płytki gresowe
11.4	salon	9,68	Panele
11.5	pokój	7,25	Płytki gresowe
11.6	pokój	8,75	Panele
11.7	loggia	3,00	Panele
ŁĄCZNIE MIESZKANIE 11			45,51 z loggia 48,51