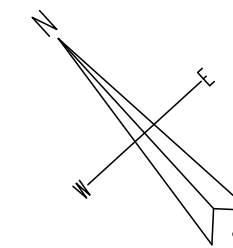
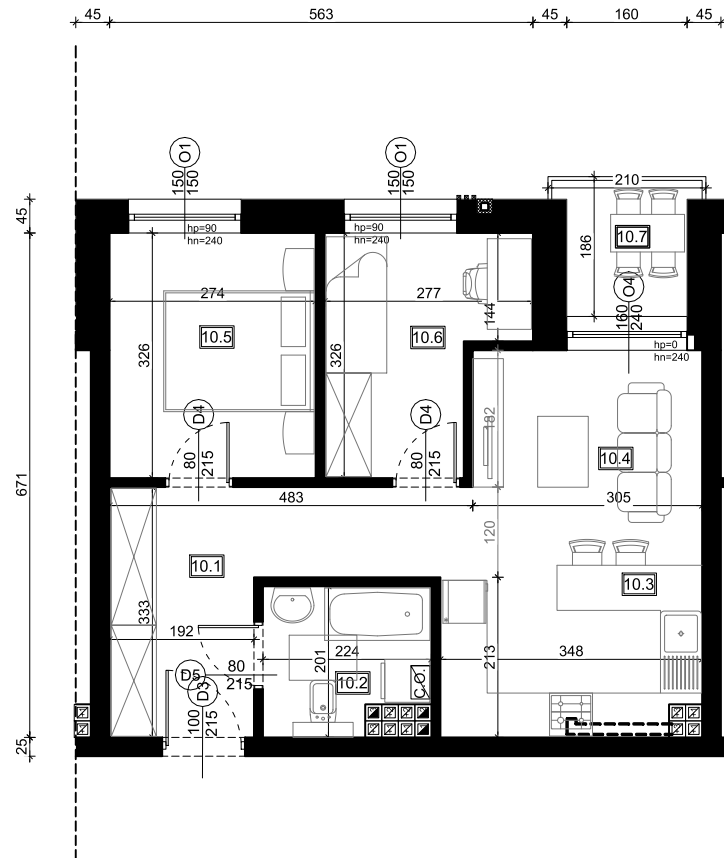
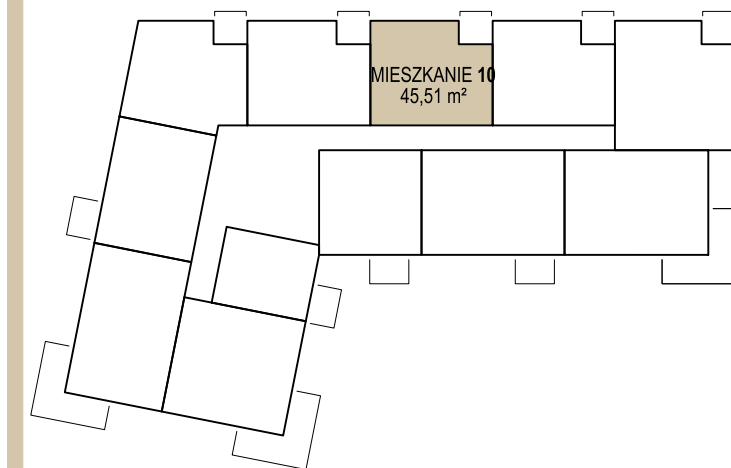




Elewacja północno - wschodnia



Rzut kondygnacji - parter



Zestawienie pomieszczeń:

10.1	przedsiónek	9,17	Płytki gresowe
10.2	łazienka	3,40	Płytki gresowe
10.3	kuchnia	7,26	Płytki gresowe
10.4	salon	9,68	Panele
10.5	pokój	7,25	Płytki gresowe
10.6	pokój	8,75	Panele
10.7	loggia	3,00	Panele
ŁĄCZNIE MIESZKANIE 10			45,51 z loggia 48,51