



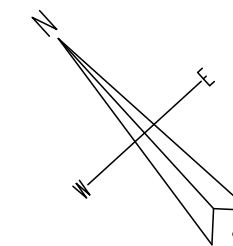
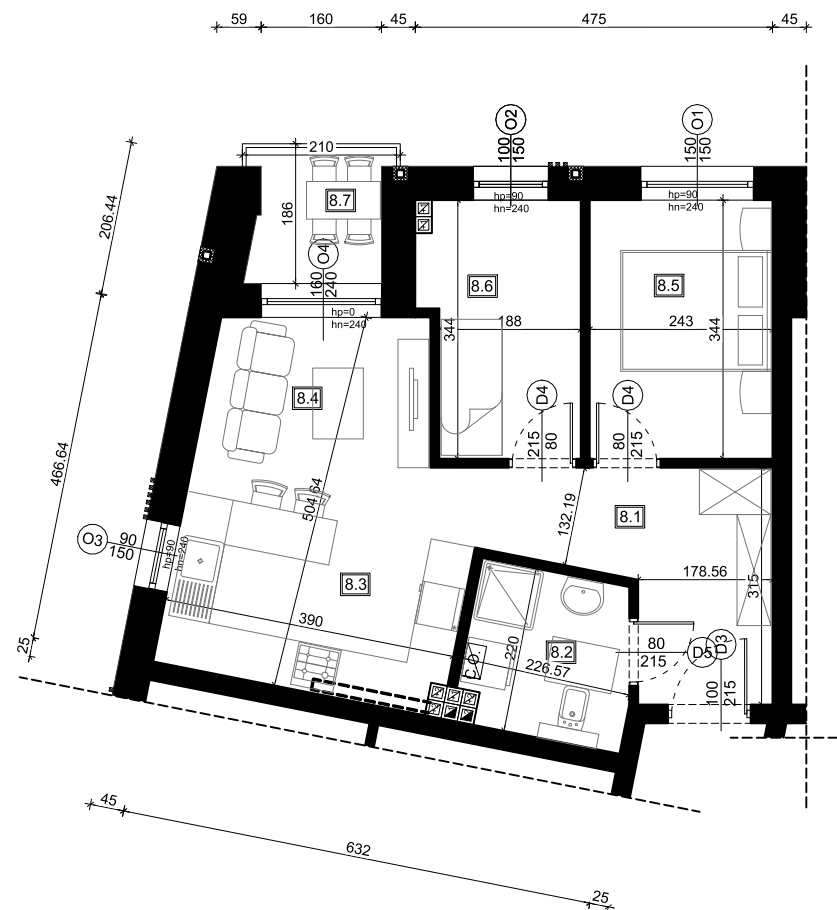
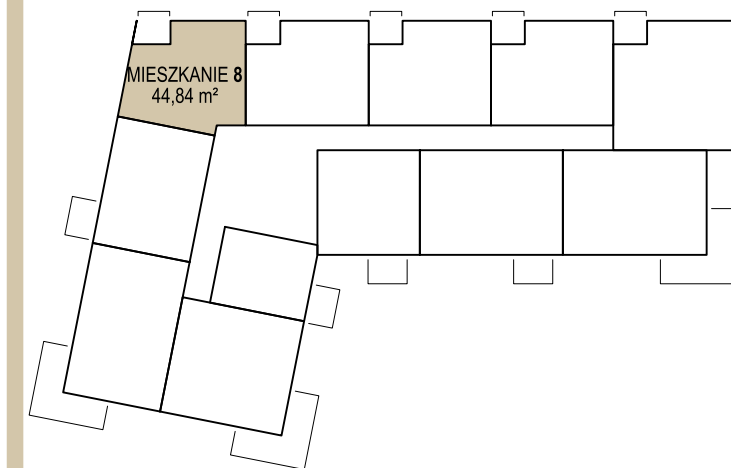
Elewacja północno - zachodnia



Elewacja północno - wschodnia



Rzut kondygnacji - parter



Zestawienie pomieszczeń:

| | | | |
|-----------------------------|-------------|--------------|-----------------------|
| 8.1 | przedsiónek | 8.22 | Płytki gresowe |
| 8.2 | łazienka | 4.54 | Płytki gresowe |
| 8.3 | kuchnia | 8.88 | Płytki gresowe |
| 8.4 | salon | 8.36 | Panele |
| 8.5 | pokój | 8.18 | Płytki gresowe |
| 8.6 | pokój | 6.66 | Panele |
| 8.7 | loggia | 3.14 | Panele |
| ŁĄCZNIE MIESZKANIE 8 | | 44.84 | z loggia 47,98 |