



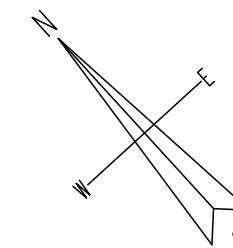
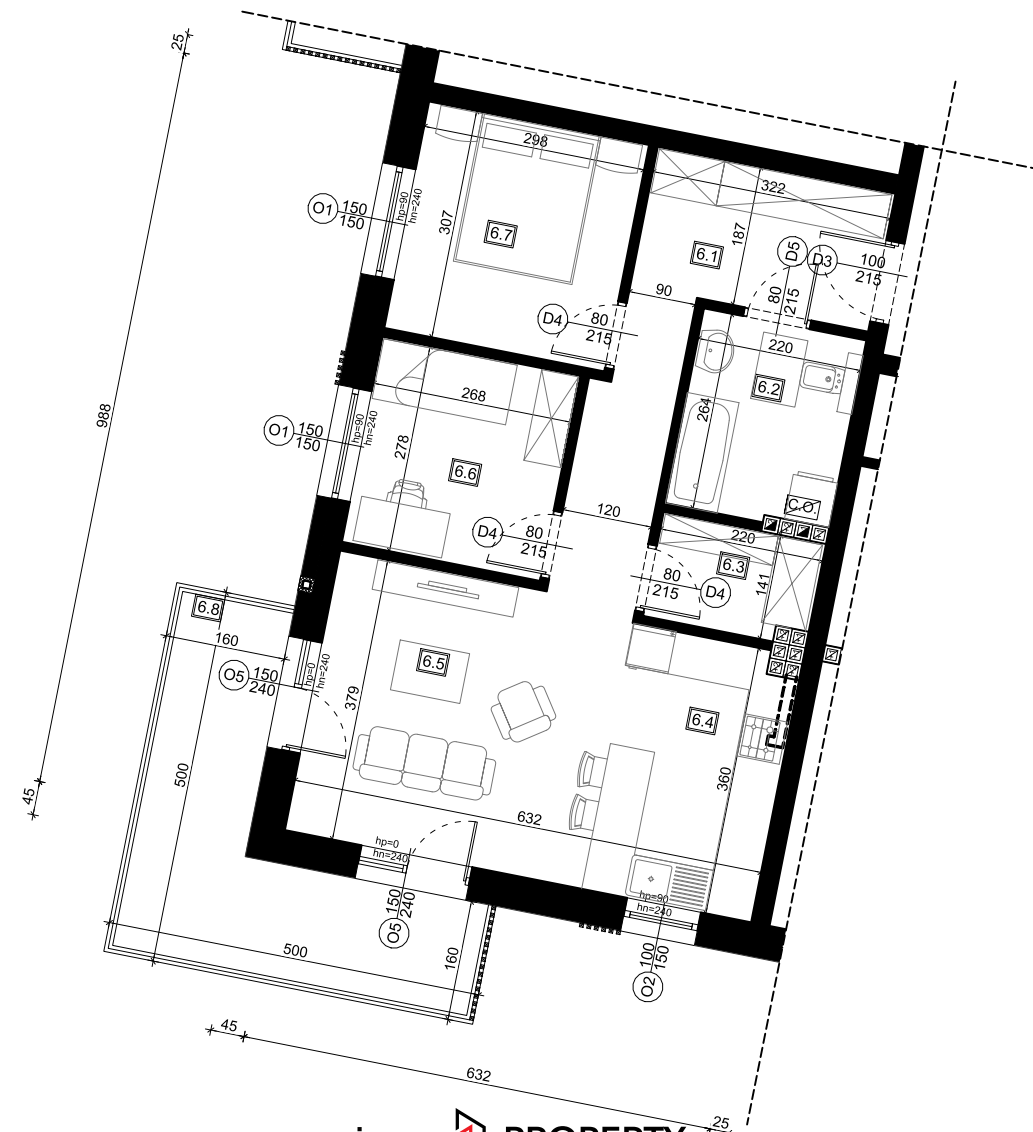
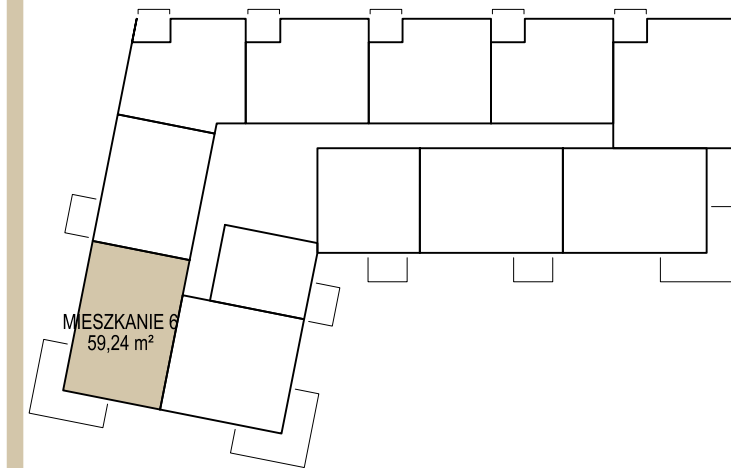
Elewacja północno - zachodnia



Elewacja południowo - zachodnia



Rzut kondygnacji - parter



Zestawienie pomieszczeń:

6.1	przedsiónek	10,44	Płytki gresowe
6.2	łazienka	5,58	Płytki gresowe
6.3	pom. gospodarcze	2,90	Płytki gresowe
6.4	kuchnia	9,14	Płytki gresowe
6.5	salon	14,92	Panele
6.6	pokój	7,29	Panele
6.7	pokój	8,97	Panele
6.8	balkon	13,44	Płytki gresowe
<b>ŁĄCZNIE MIESZKANIE 6</b>		<b>59,24</b>	<b>z balkonem 72,68</b>

**UWAGA!**

Rysunki architektoniczno - budowlane należy rozpatrywać wraz z pozostałymi rysunkami branżowymi. Roboty budowlano - instalacyjne muszą być prowadzone z równoległą koordynacją międzybranżową. Przed przystąpieniem do robót wykonawca powinien zapoznać się z całością dokumentacji oraz sprawdzić wymiary w naturze, w razie wątpliwości skontaktować się z architektem lub kierownikiem budowy.