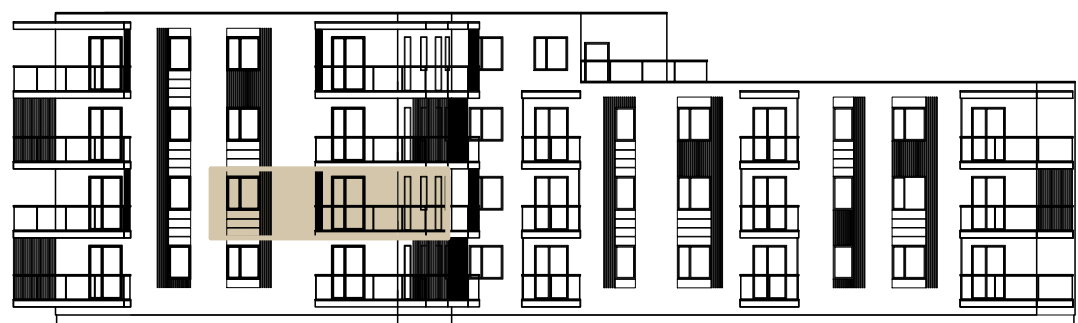




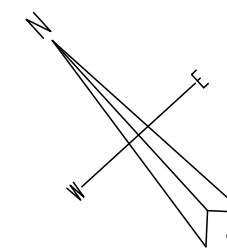
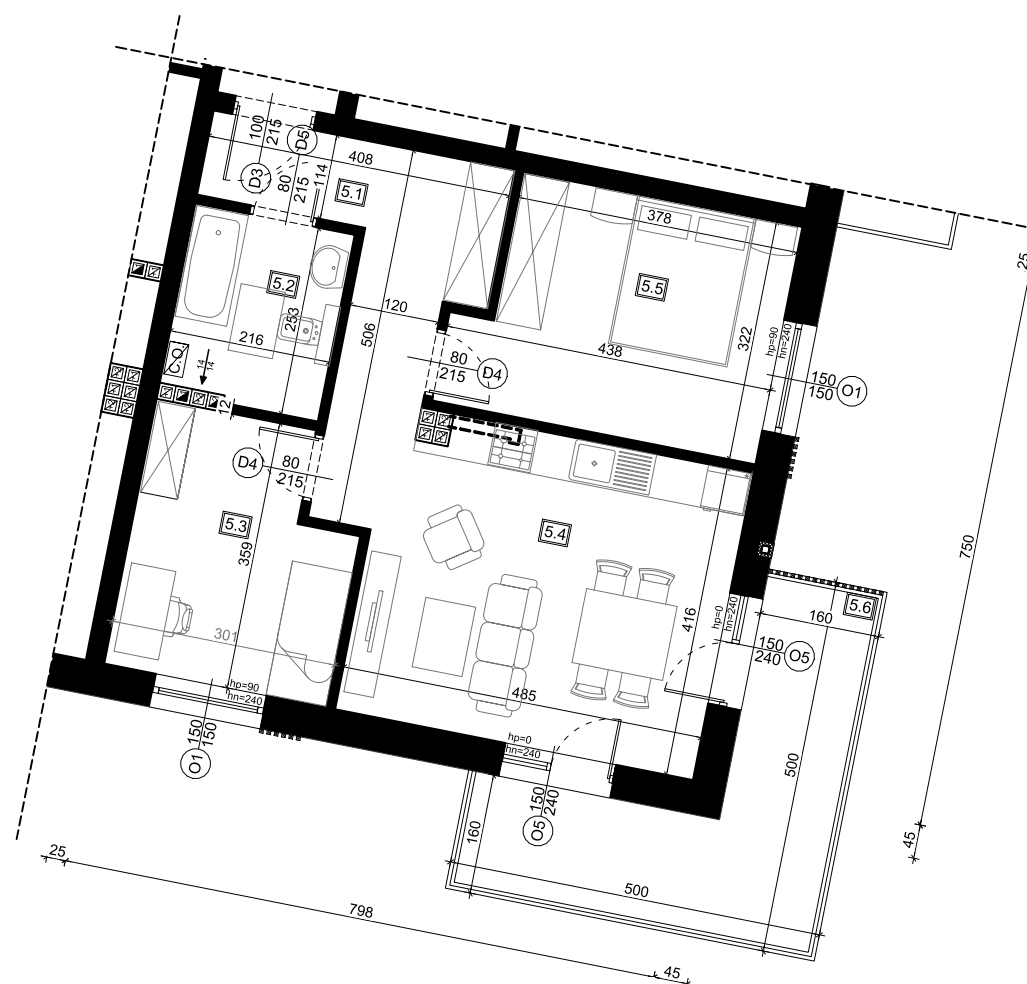
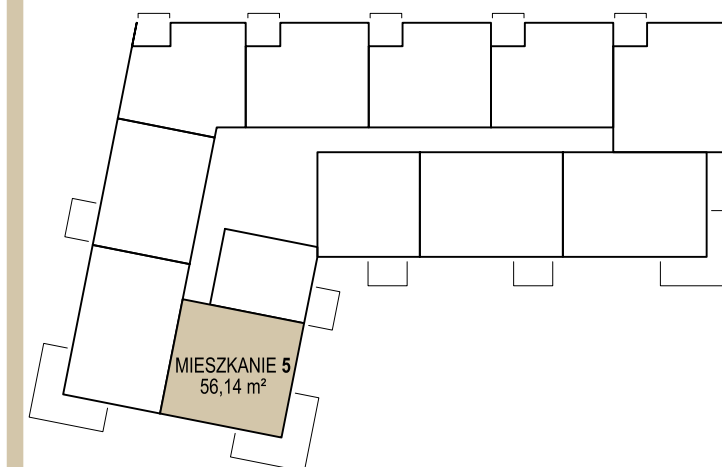
Elewacja południowo - zachodnia



Elewacja południowo - wschodnia



Rzut kondygnacji - parter



Zestawienie pomieszczeń:

5.1	przedsiónek	8,09	Płytki gresowe
5.2	łazienka	5,24	Płytki gresowe
5.3	pokój	9,53	Panele
5.4	kuchnia + salon	20,62	Panele/płytki gres.
5.5	pokój	12,66	Panele
5.6	balkon	13,44	Płytki gresowe
ŁĄCZNIE MIESZKANIE 5		56,14	z balkonem 62,18