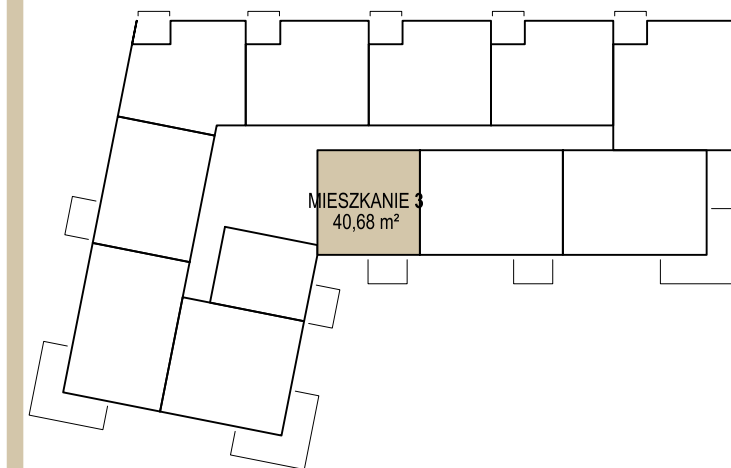




Elewacja południowo - zachodnia

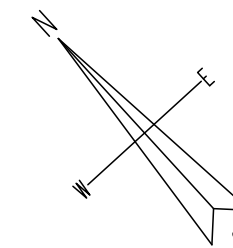
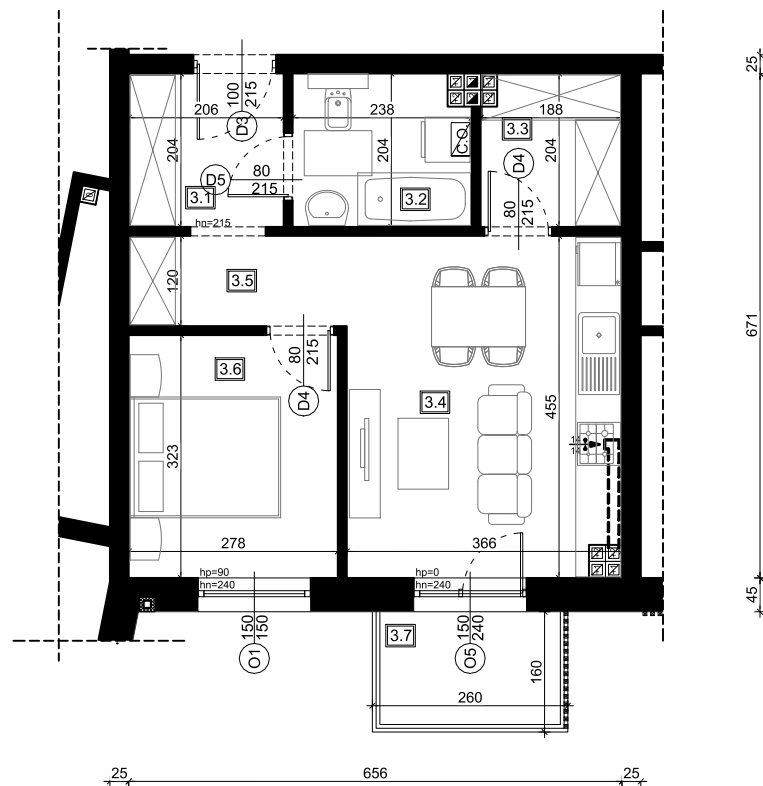


Rzut kondygnacji - parter



Zestawienie pomieszczeń:

3.1	przedsiónek	4,08	Płytki gresowe
3.2	łazienka	4,58	Płytki gresowe
3.3	pom. gospodarcze	3,62	Płytki gresowe
3.4	kuchnia + salon	16,21	Panele/płytki gres.
3.5	korytarz	3,39	Panele
3.6	pokój	8,80	Panele
3.7	balkon	4,16	Płytki gresowe
ŁĄCZNIE MIESZKANIE 3			40,68 z balkonem 44,84



UWAGA!

Rysunki architektoniczno - budowlane należy rozpatrywać wraz z pozostałymi rysunkami branżowymi. Roboty budowlano - instalacyjne muszą być prowadzone z równoległą koordynacją międzybranżową. Przed przystąpieniem do robót wykonawca powinien zapoznać się z całością dokumentacji oraz sprawdzić wymiary w naturze, w razie wątpliwości skontaktować się z architektem lub kierownikiem budowy.

WYKONAWCA:



BIURO SPRZEDAŻY:



TEMAT PROJEKTU: Budowa budynku mieszkalnego wielorodzinnego wraz z wewnętrzną instalacją centralnego ogrzewania, wodociągów, kanalizacji sanitarnej, kanalizacji deszczowej, teletechniczną, elektryczną, gazową, odgromową, wentylacją mechaniczną oraz zewnętrznym odcinkiem instalacji kanalizacji sanitarnej, kanalizacji deszczowej wraz ze zbiornikiem retencyjnym, instalacji elektrycznej, oraz rozbiórka istniejącego budynku mieszkalnego jednorodzinego i budynku gospodarczego na działkach nr ewid. 1112, 1114/4, 1114/5, 1104/14, obr. 0004 Dębica, ul. Szkotnia

LOKALIZACJA: dz. nr ewid. 1112, 1114/4, 1114/5, 1104/14, obr. 0004 m.Dębica, ul.Szkotnia ARCHITEKTURA

TEMAT RYSUNKU: PIĘTRO 1 – MIESZKANIE 3 1:100

ZASTRZEŻA SIĘ WSZELKIE PRAWA WYNIKAJĄCE Z USTAWY O PRAWIE AUTORSKIM. RYSUNEK NIE MOŻE BYĆ W CAŁOŚCI LUB W CZĘŚCI PRZESYŁANY, UZIEPIJONY LUB OŚWIADCZONY, BEZ PISEMNEJ ZGODY FIRMY ARCH-TEKTONIKA