

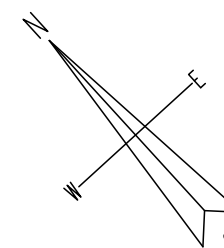
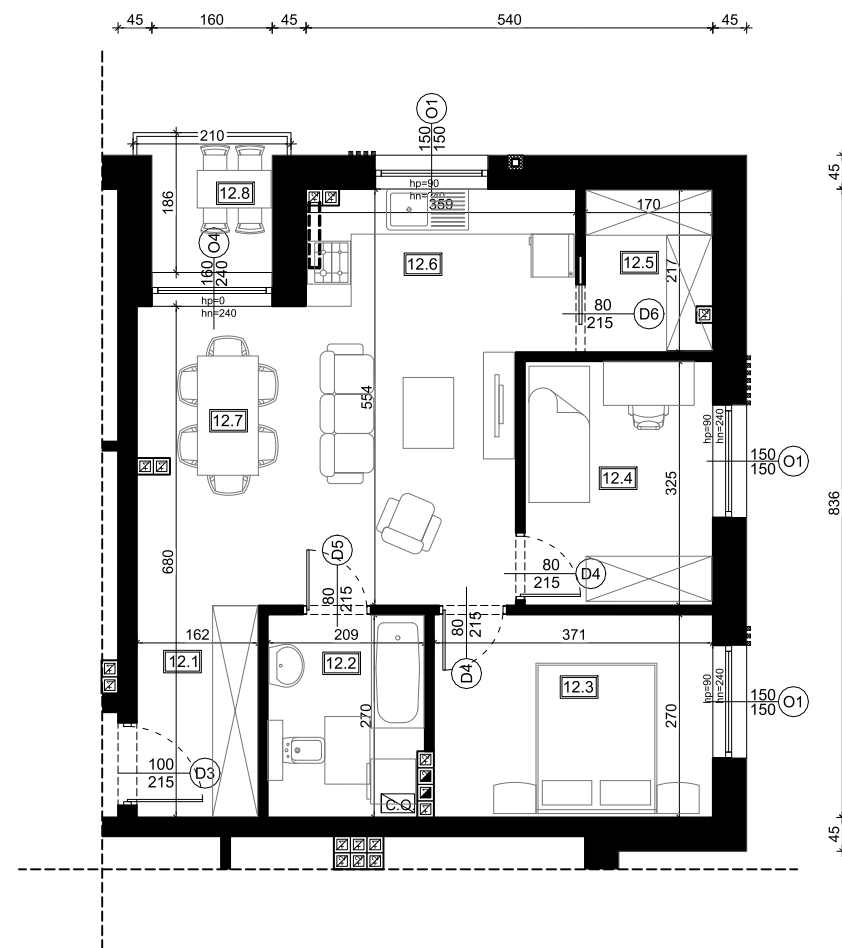
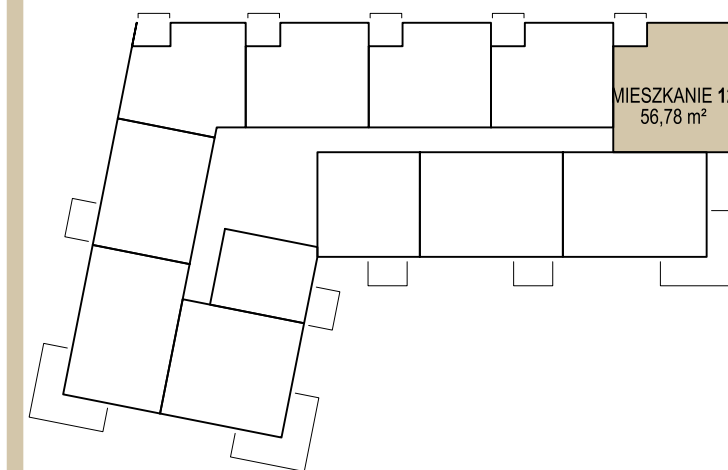


Elewacja północno - wschodnia

Elewacja południowo - wschodnia



Rzut kondygnacji - parter



Zestawienie pomieszczeń:

12.1	przedsiönek	4,48	Płytki gresowe
12.2	łazienka	5,41	Płytki gresowe
12.3	pokój	9,82	Panele
12.4	pokój	7,95	Panele
12.5	pom. gospodarcze	3,52	Płytki gresowe
12.6	kuchnia	7,52	Panele
12.7	salon	18,08	Panele
12.8	loggia	3,00	Płytki gresowe
<b>ŁĄCZNIE MIESZKANIE 12</b>		<b>56,78</b>	<b>z loggią 59,78</b>

**UWAGA!**

Rysunki architektoniczno - budowlane należy rozpatrywać wraz z pozostałymi rysunkami branżowymi. Roboty budowlano - instalacyjne muszą być prowadzone z równoległą koordynacją międzybranżową. Przed przystąpieniem do robót wykonawca powinien zapoznać się z całością dokumentacji oraz sprawdzić wymiary w naturze, w razie wątpliwości skontaktować się z architektem lub kierownikiem budowy.