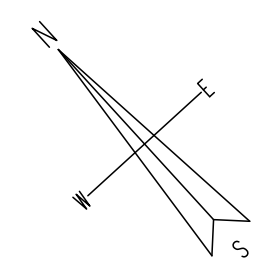
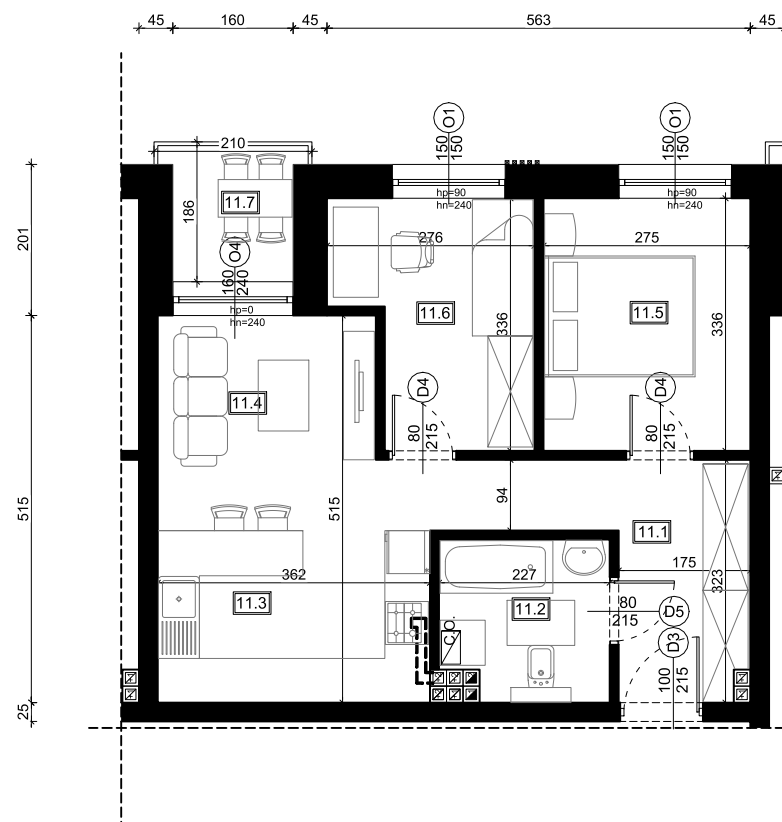
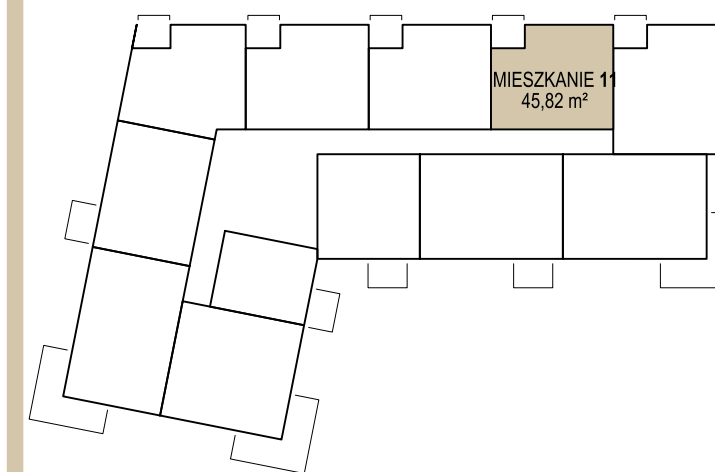




Elewacja północno - wschodnia



Rzut kondygnacji - parter



Zestawienie pomieszczeń:

11.1	przedsiónek	7,69	Płytki gresowe
11.2	łazienka	4,56	Płytki gresowe
11.3	kuchnia	8,10	Płytki gresowe
11.4	salon	8,80	Panele
11.5	pokój	9,06	Płytki gresowe
11.6	pokój	7,61	Panele
11.7	loggia	3,00	Panele
ŁĄCZNIE MIESZKANIE 11			45,82 z loggia 48,82

WYKONAWCA:



BIURO SPRZEDAŻY:



UWAGA!

Rysunki architektoniczno - budowlane należy rozpatrywać wraz z pozostałymi rysunkami branżowymi. Roboty budowlano - instalacyjne muszą być prowadzone z równoległą koordynacją międzybranżową. Przed przystąpieniem do robót wykonawca powinien zapoznać się z całością dokumentacji oraz sprawdzić wymiary w naturze, w razie wątpliwości skontaktować się z architektem lub kierownikiem budowy.

ARCHITEKTONIKA
PRACOWNIA ARCHITEKTONICZNA

TEMAT PROJEKTU: Budowa budynku mieszkalnego wielorodzinnego wraz z wewnętrzną instalacją centralnego ogrzewania, wodociągową, kanalizacją sanitarną, kanalizacją deszczową, teletechniczną, elektryczną, gazową, odgromową, wentylacją mechaniczną oraz zewnętrznym oddaniem instalacji kanalizacyjnej sanitarną, kanalizacją deszczową wraz ze zbiornikami retencyjnymi, instalacji elektrycznej, oraz rozbiórka istniejącego budynku mieszkalnego jednorodzinnego i budynku gospodarczego na działkach nr ewid. 1112, 1114/4, 1114/5, 1104/14, obr. 0004 Dębica, ul. Szkotnia

LOKALIZACJA: dz. nr ewid. 1112, 1114/4, 1114/5, 1104/14, obr. 0004 m.Dębica, ul.Szkotnia ARCHITEKTURA

TEMAT RYSUNKU: PIĘTRO 1 – MIESZKANIE 11 1:100

ZASTRZEŻA SIĘ WSZELKIE PRAWA WYNIKAJĄCE Z USTAWY O PRAWIE AUTORSKIM. RYSUNEK NIE MOŻE BYĆ W CAŁOŚCI LUB W CZĘŚCI PRZESYŁANY, UZUPEŁNIANY LUB OSTATNION KOMUNIKOWANY, BEZ PISEMNEJ ZGODY FIRMY ARCH-TEKTONIKA