



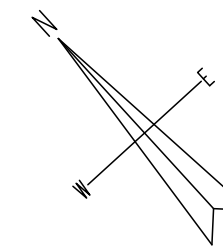
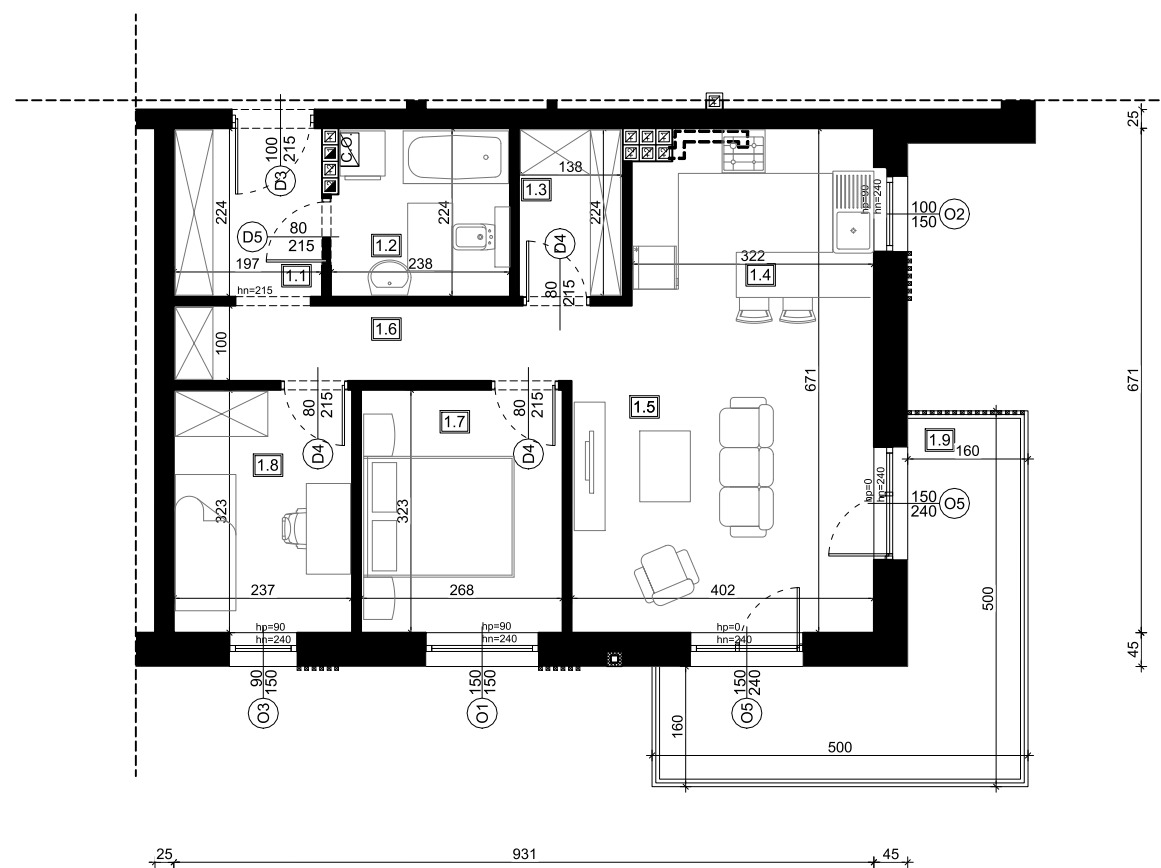
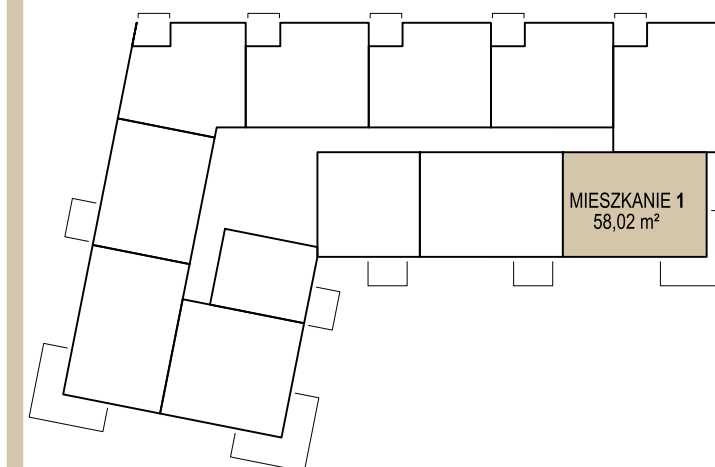
Elewacja południowo - zachodnia



Elewacja południowo - wschodnia



Rzut kondygnacji - parter



Zestawienie pomieszczeń:

|                             |                  |       |                               |
|-----------------------------|------------------|-------|-------------------------------|
| 1.1                         | przedsiónek      | 4,29  | Płytki gresowe                |
| 1.2                         | łazienka         | 5,11  | Płytki gresowe                |
| 1.3                         | pom. gospodarcze | 2,99  | Płytki gresowe                |
| 1.4                         | kuchnia          | 7,29  | Panele                        |
| 1.5                         | salon            | 17,24 | Panele                        |
| 1.6                         | korytarz         | 5,13  | Panele                        |
| 1.7                         | pokój            | 8,48  | Panele                        |
| 1.8                         | pokój            | 7,49  | Panele                        |
| 1.9                         | balkon           | 13,44 | Płytki gresowe                |
| <b>ŁĄCZNIE MIESZKANIE 1</b> |                  |       | <b>58,02 z balkonem 71,46</b> |