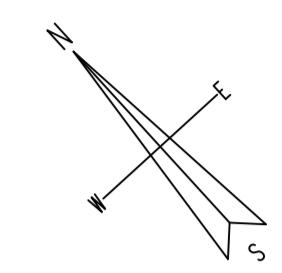
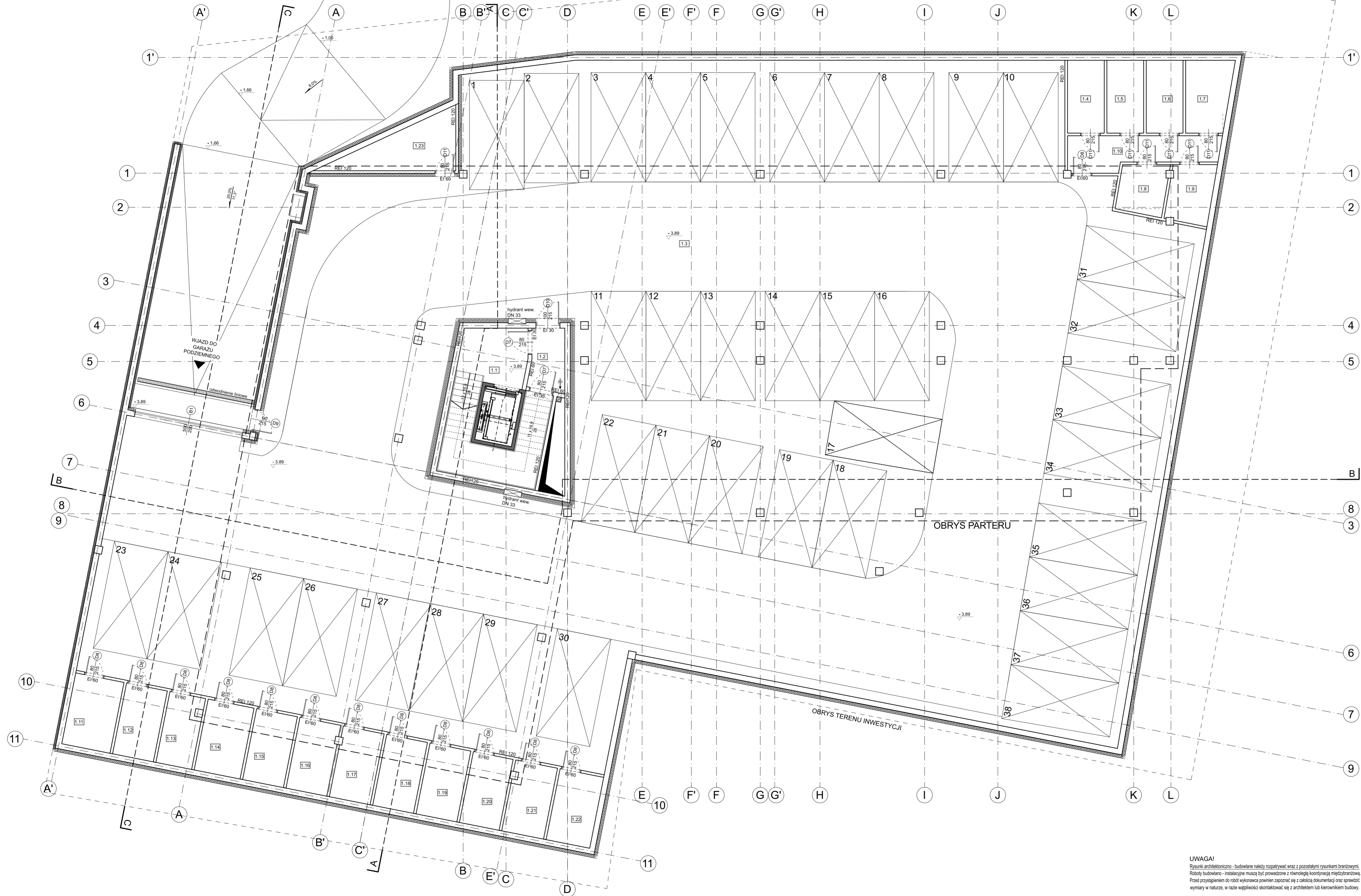


OBRYS TERENU INWESTYCJI



RZUT GARAŻU PODZIEMNEGO - 3,89
skala 1:100

Zestawienie pomieszczeń:

L.P.	POMIESZCZENIE	POW.m ²	POSADZKA
1.1	klątka schodowa	27,68	Płytki gresowe
1.2	przedpokój	4,28	Płytki gresowe
1.3	garaż podziemny	1188,81	Zalaty beton
1.4	komórka lokatorska	5,44	Zalaty beton
1.5	komórka lokatorska	5,44	Zalaty beton
1.6	komórka lokatorska	5,44	Zalaty beton
1.7	komórka lokatorska	6,47	Zalaty beton
1.8	komórka lokatorska	4,72	Zalaty beton
1.9	komórka lokatorska	5,19	Zalaty beton
1.10	korytarz	5,32	Zalaty beton
1.11	komórka lokatorska	7,43	Zalaty beton
1.12	komórka lokatorska	6,12	Zalaty beton
1.13	komórka lokatorska	6,12	Zalaty beton
1.14	komórka lokatorska	6,12	Zalaty beton
1.15	komórka lokatorska	6,12	Zalaty beton
1.16	komórka lokatorska	6,09	Zalaty beton
1.17	komórka lokatorska	6,10	Zalaty beton
1.18	komórka lokatorska	6,12	Zalaty beton
1.19	komórka lokatorska	6,12	Zalaty beton
1.20	komórka lokatorska	5,95	Zalaty beton
1.21	komórka lokatorska	6,21	Zalaty beton
1.22	komórka lokatorska	6,54	Zalaty beton
1.23	posm. techniczne	6,60	Zalaty beton
RAZEM POW. GARAŻU PODZIEMNEGO		1345,43	

OBRYS PARTERU

OBRYS TERENU INWESTYCJI

UWAGA!
Rysunki architektoniczno - budowlane należy rozpatrywać wraz z pozostałymi rysunkami branżowymi.
Roboty budowlano - instalacyjne muszą być prowadzone z równoległą koordynacją międzybranżową.
Przed przystąpieniem do robót wykonawca powinien zapoznać się z całością dokumentacji oraz sprawdzić wymiary w naturze, w razie wątpliwości skontaktować się z architektem lub kierownikiem budowy.

		ARCH- TEKTONIKA Pracownia Architektoniczna Krzysztof Wrona ul. Górczowa 3 39-200 Dąbica tel. 602 749 081	
TEMAT PROJEKTU Budowa budynku mieszkalnego wielostanowiskowego wraz z wewnętrzną instalacją centralnego ogrzewania, wodociągową, kanalizacją sanitarną, kanalizacją deszczową, instalacją elektryczną, gazową, odgromną, wentylacją mechaniczną oraz zewnętrzną instalacją kondensacji pary wodnej, kanalizacją deszczową wraz ze zbiornikiem retencyjnym, instalacją elektryczną oraz rurociągiem kolektorem budynku mieszkalnego jednorodzinnego i budynku gospodarczego na działkach nr ewid. 1112, 1114/A, 1114/B, 1104/A, obr. 0004 Dąbica, ul. Sokołowa	BRANŻA ARCHITEKTURA		
INWESTOR: ARBUD INVESTMENT GROUP Sp. z o.o., Stróżyczeń 29b, 39-218 Stróżyczeń	DATA: 01.12.2023		
LOKALIZACJA: ul. nr ewid. 1112, 1114/A, 1114/B, 1104/A, obr. 0004 m.Dąbica, ul. Sokołowa 66-6666-18030-1-0004-1112, 18030-1-0004-1114/A, 18030-1-0004-1114/B, 18030-1-0004-1104/A	SKALA: 1:100		
TEMAT RYSUNKU: RZUT GARAŻU PODZIEMNEGO	PODPIS: STADIUM: FB		
BRANŻA: ZESPÓŁ PROJEKTUJĄCY	RYS. NR: A.01		
Architektura mgr inż. arch. Anna Jando – Roztoczyńska UMI-BAW/21/19 W SPEC. ARCHITEKTONICZNEJ	Sprośdzający mgr inż. arch. Joanna Włobowicz RZ/A-12/10 W SPEC. ARCHITEKTONICZNEJ		
Opracował arch. mgr inż. Krzysztof Wrona	Zaprojektował arch. mgr inż. Krzysztof Wrona		